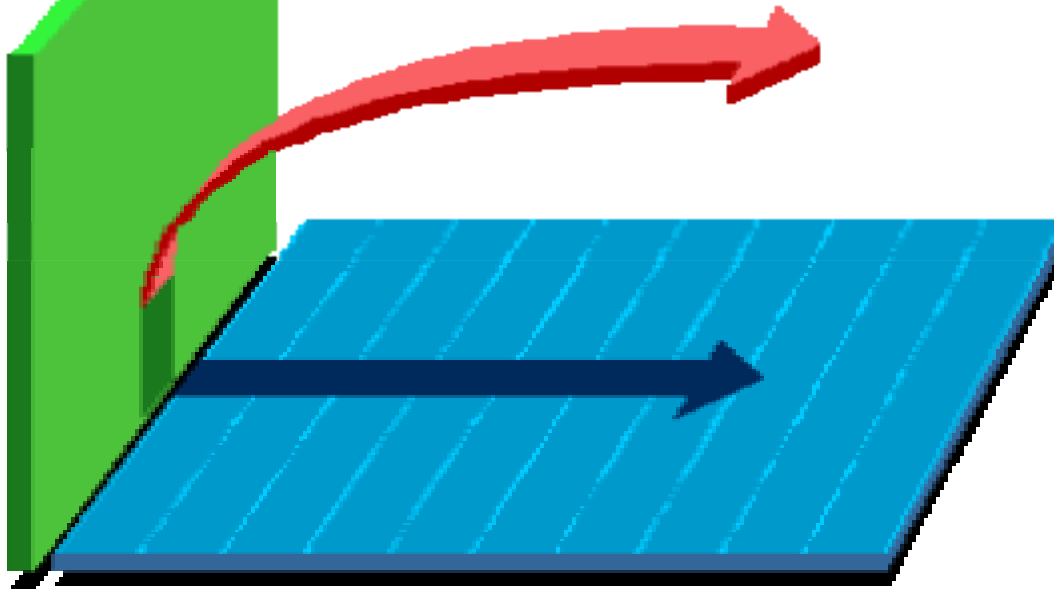


KESEHATAN INDONESIA DALAM GAMBAR

TAHUN 1996-2005



DEPARTEMEN KESEHATAN REPUBLIK INDONESIA
PUSAT DATA DAN INFORMASI TAHUN 2005

Kata Pengantar

Dalam rangka mendukung visi Indonesia Sehat 2010, Pusat Data dan Informasi mencoba membantu para penentu kebijakan untuk melihat hasil pembangunan kesehatan selama 10 tahun terakhir yaitu berupa booklet dengan judul Kesehatan Indonesia Dalam Gambar Tahun 1995-2004.

Karena adanya keterbatasan data, beberapa indikator kami sajikan hanya dalam 1-2 tahun saja.

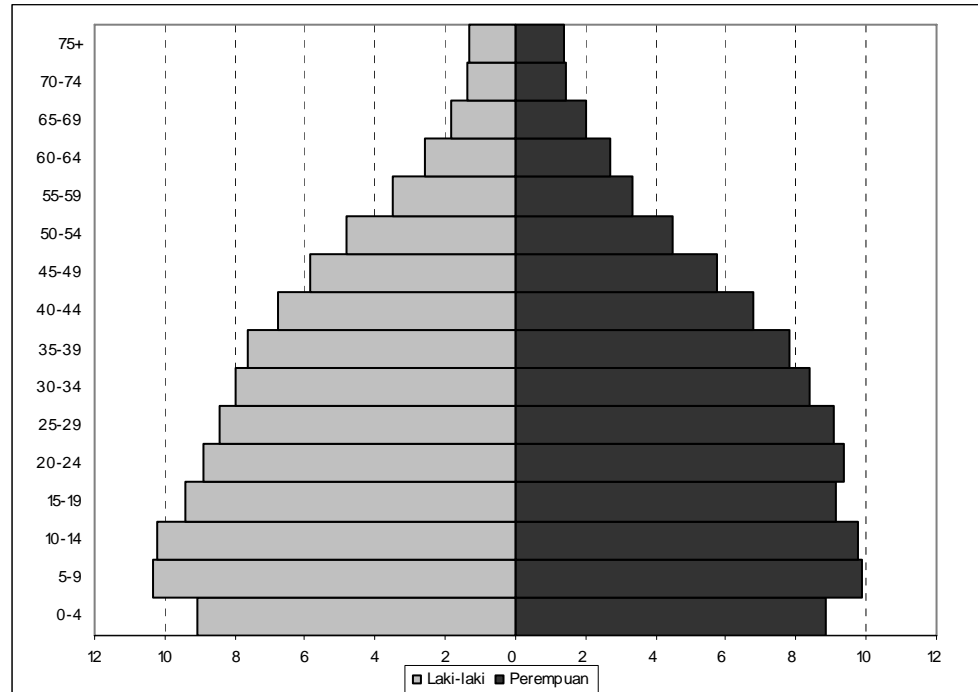
Untuk lebih menyempurnakan booklet kesehatan Indonesia dalam gambar, kami menerima kritikan, saran guna perbaikan buku ini dimasa mendatang.

Akhir kata, kami mengucapkan terima kasih pada tim penyusun, yang sudah bekerja keras sehingga booklet ini dapat diterbitkan

Jakarta, Juni 2005
Kepala Pusat Data dan Informasi

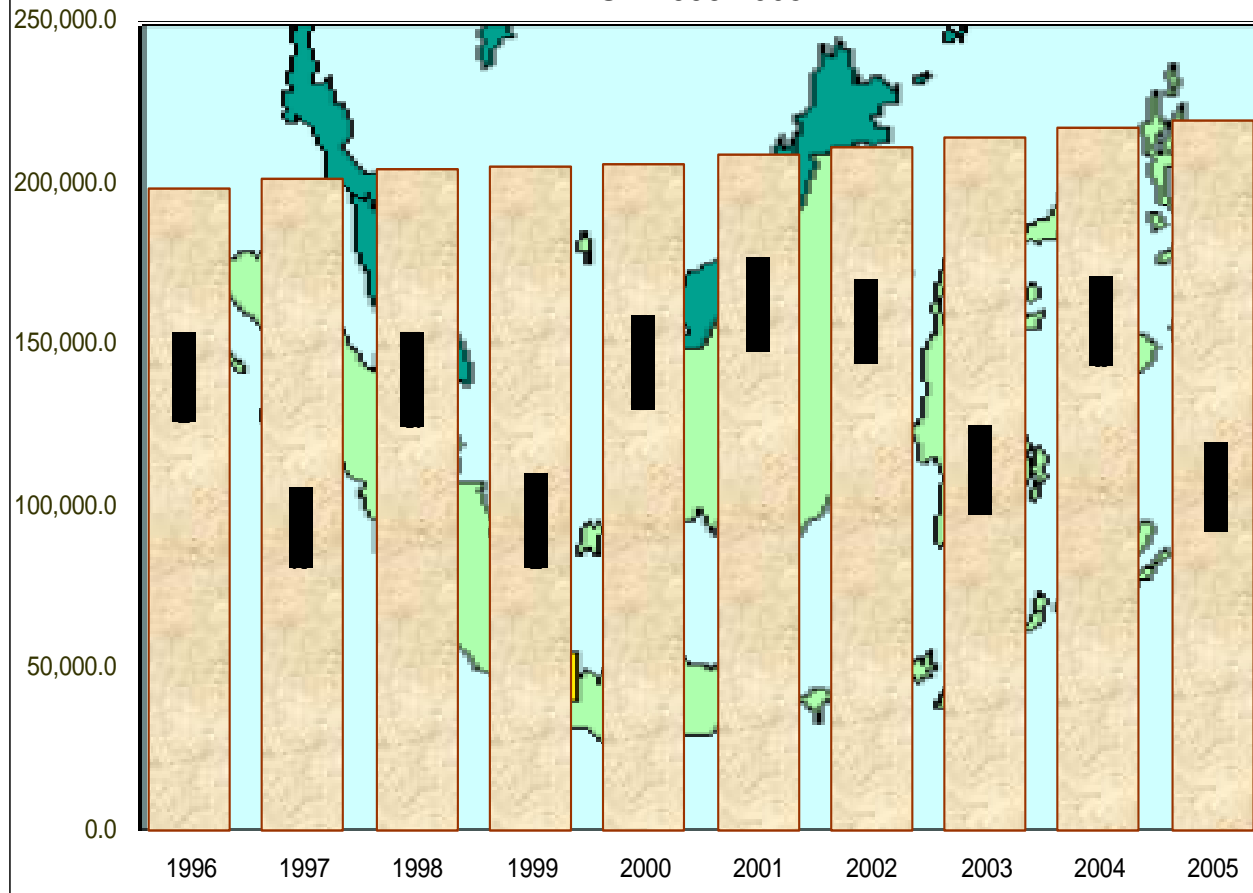
Dr. Doti Indrasanto
NIP. 140 074 462

PIRAMIDA PENDUDUK INDONESIA TAHUN 2005

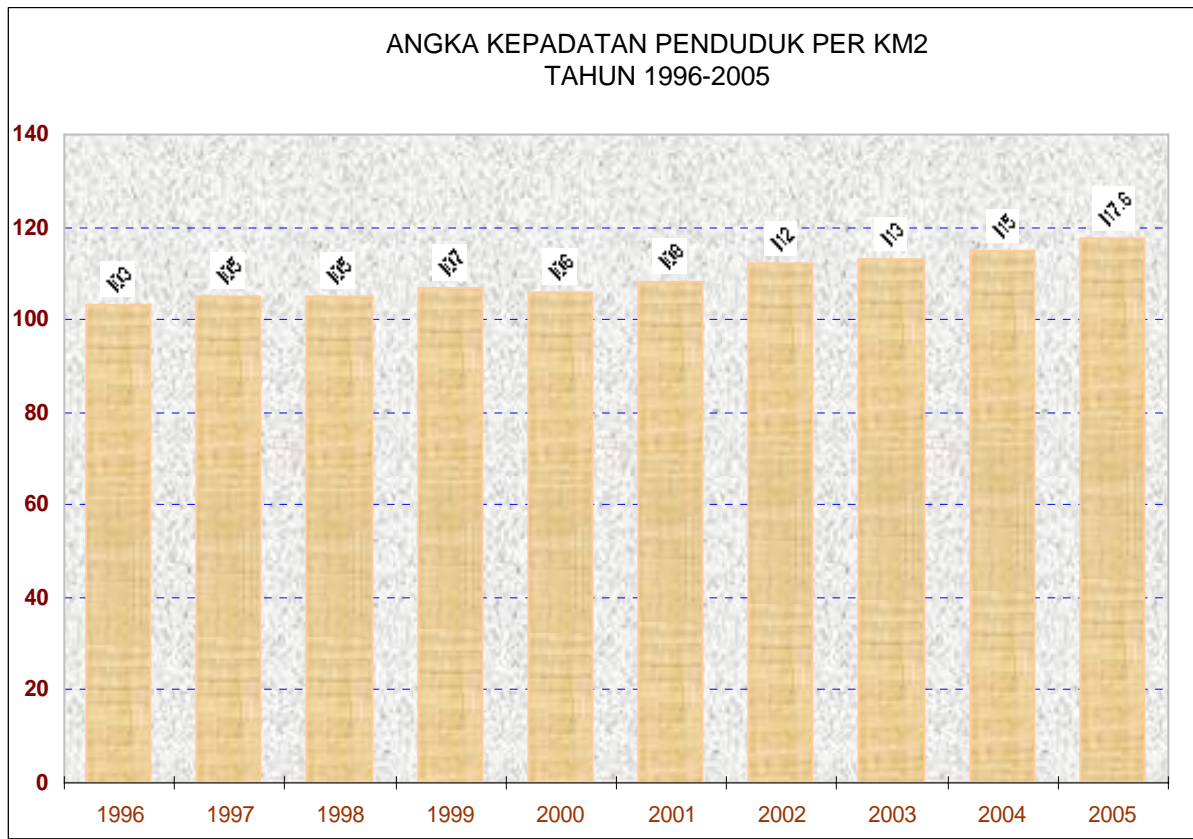


Sumber : SUPAS 2005, BPS

JUMLAH PENDUDUK INDONESIA TAHUN 1996-2005

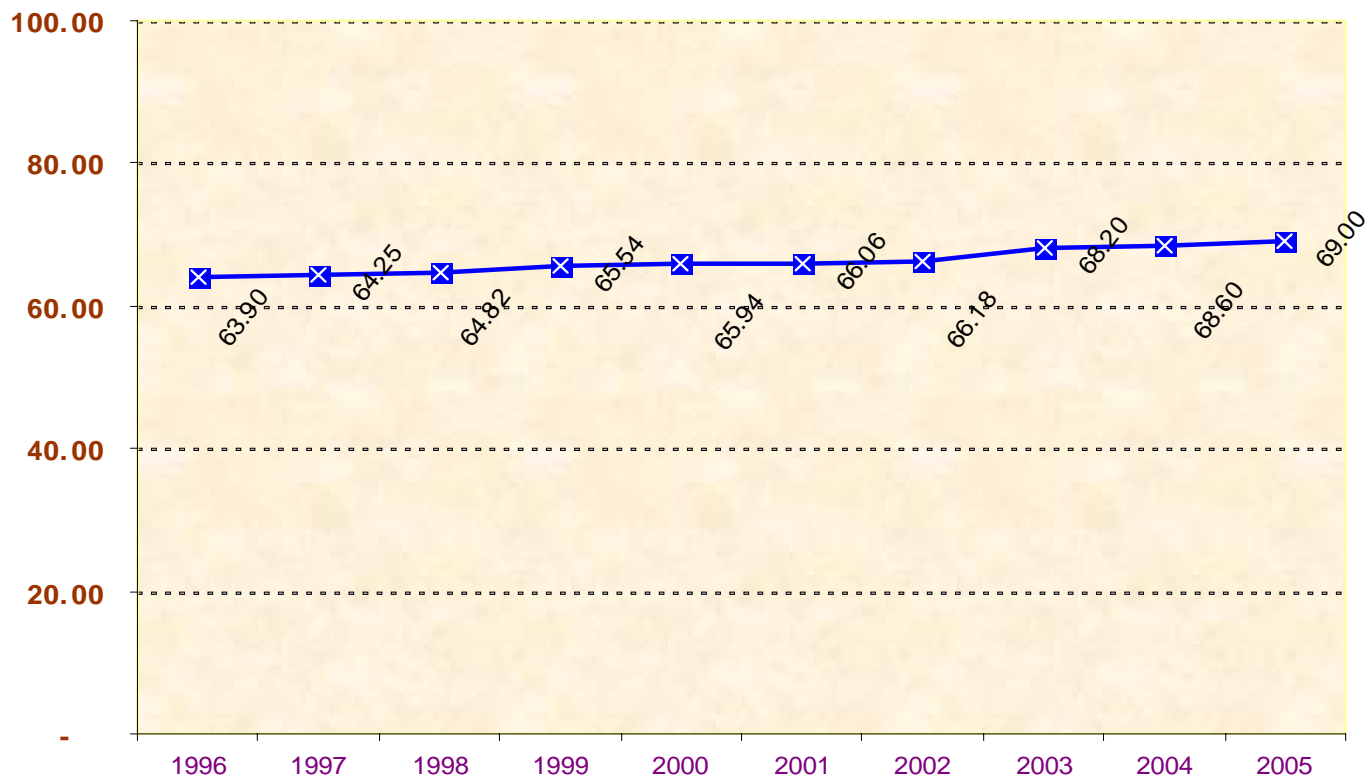


Sumber: SUPAS 2005, BPS



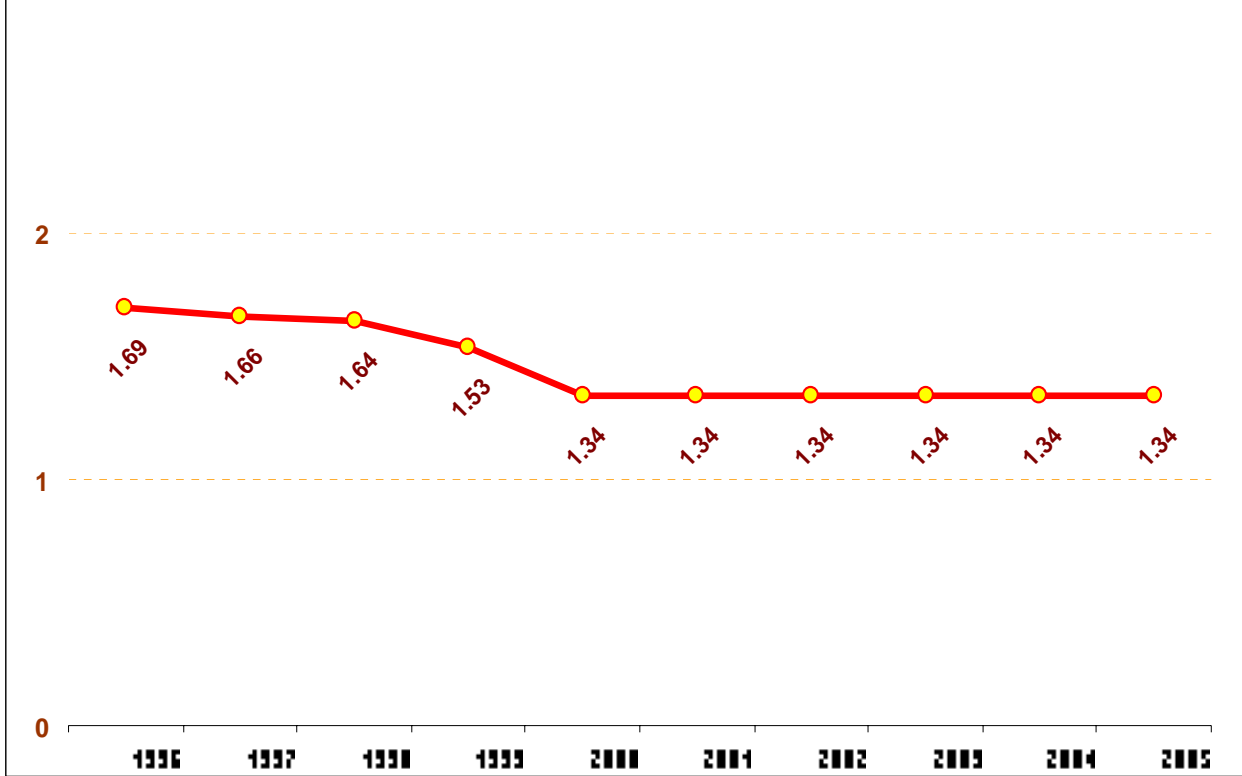
Sumber: Statistik Kesejahteraan Rakyat 2005, BPS

UMUR HARAPAN HIDUP PENDUDUK INDONESIA TAHUN 1996-2005



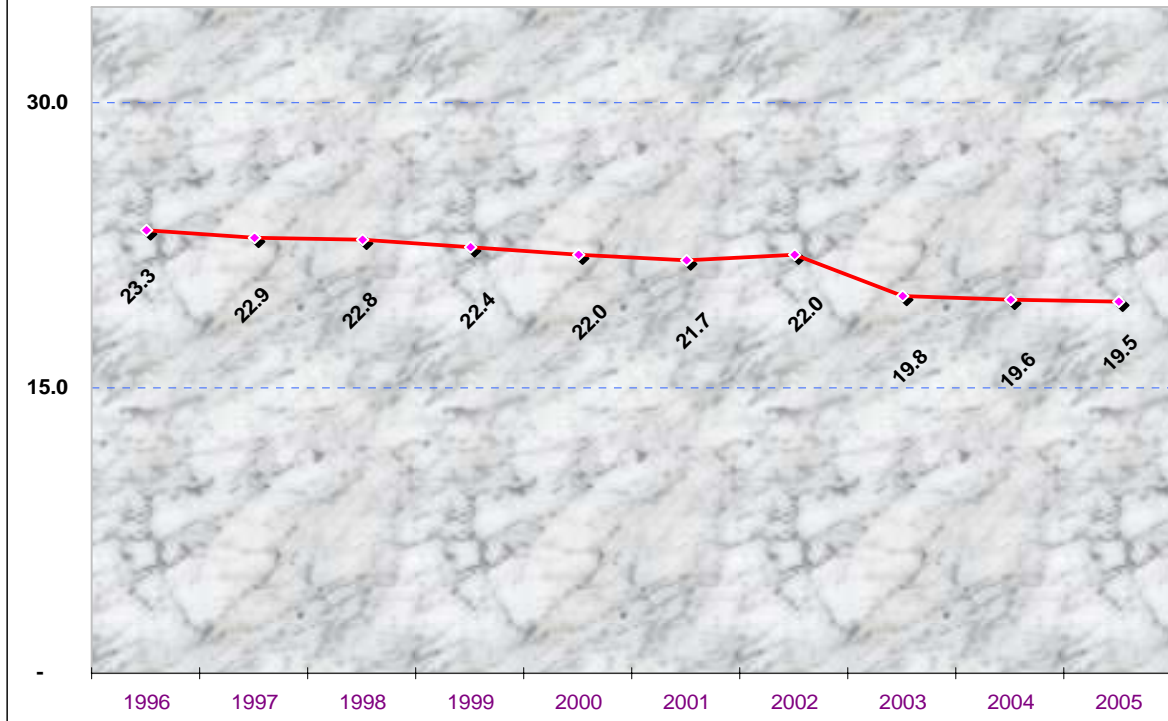
Sumber: BPS

RATA-RATA PERTUMBUHAN PENDUDUK TAHUN 1996-2005



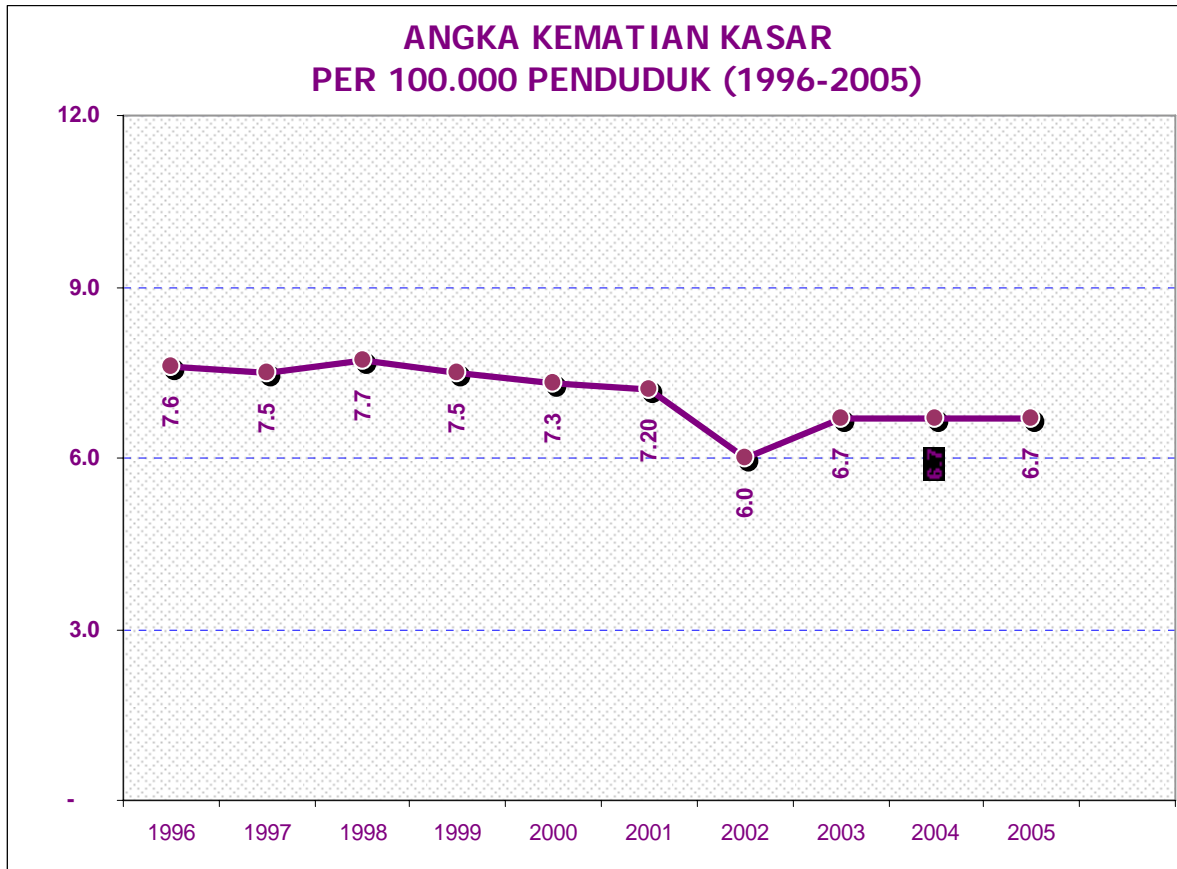
Sumber: Statistik Indonesia 2005/2006, BPS

GAMBARAN ANGKA KELAHIRAN KASAR PER 100.000 PENDUDUK
TAHUN 1996-2005



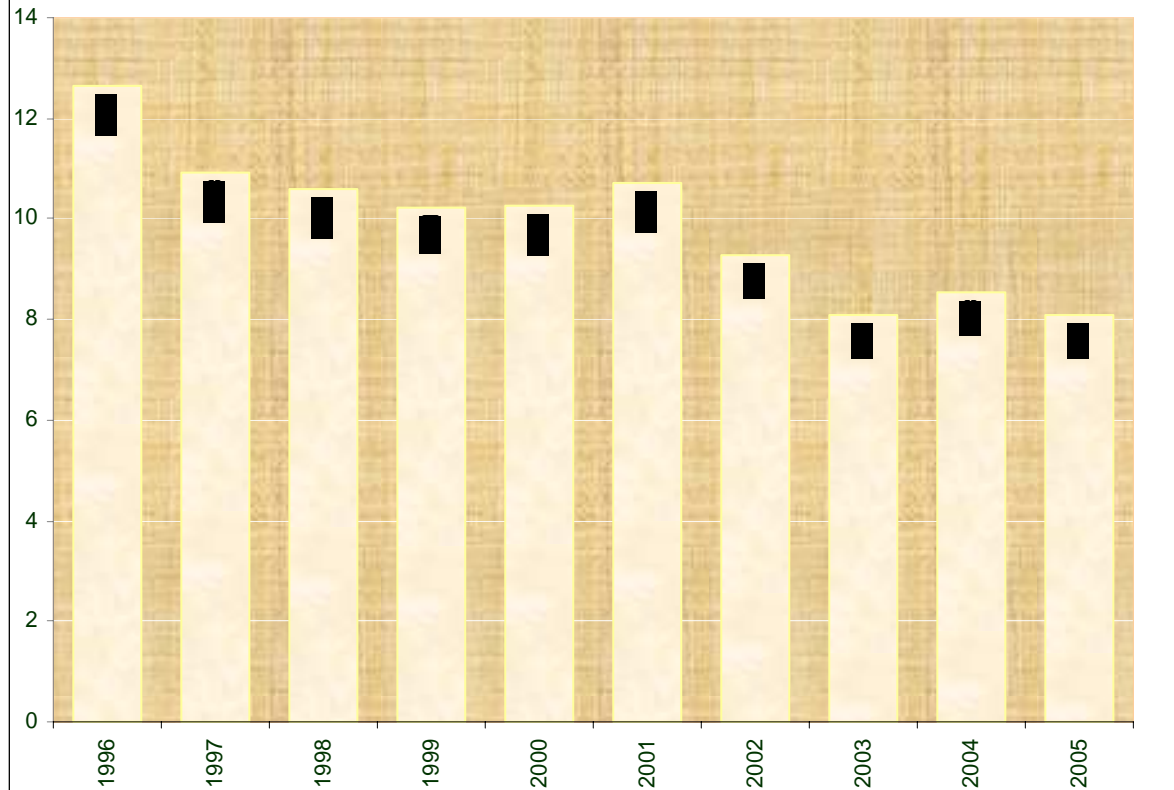
Sumber: USAID Country Health Statistical Report, 2005

ANGKA KEMATIAN KASAR PER 100.000 PENDUDUK (1996-2005)



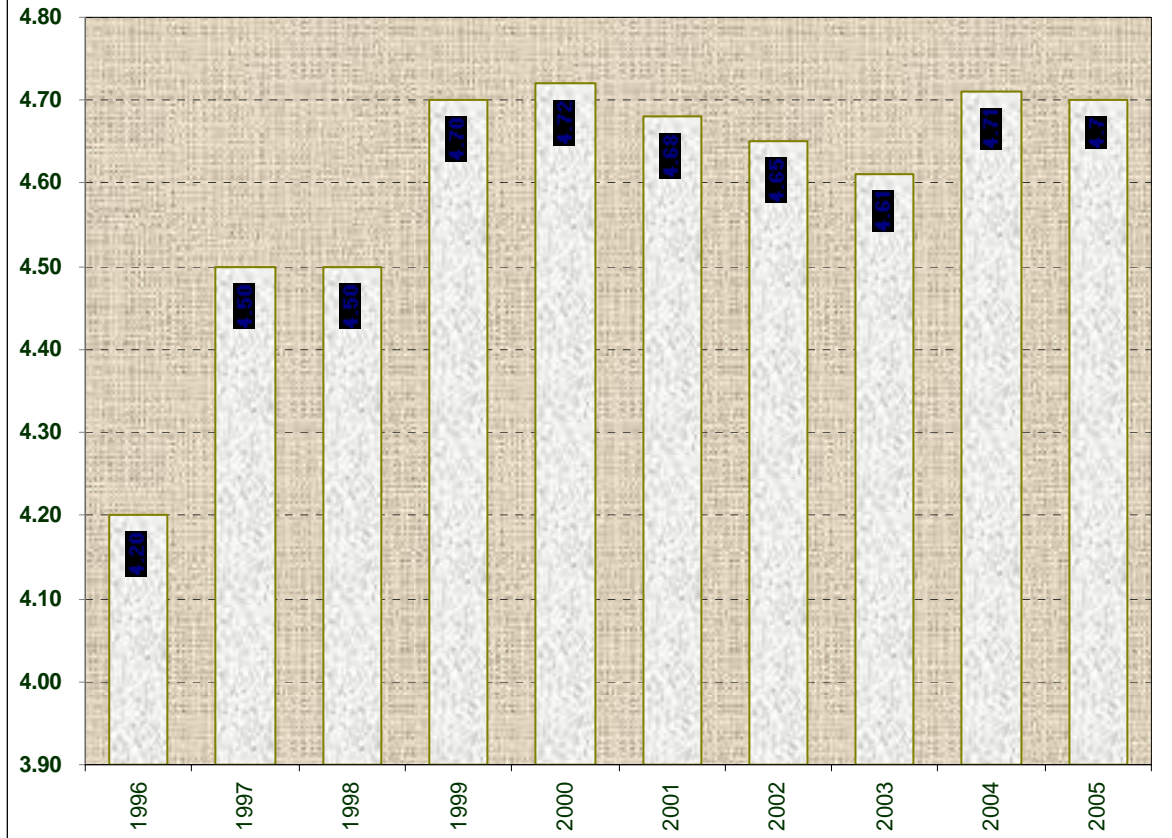
Sumber: USAID Country Health Statistical Report, 2005

PERSENTASE BUTA HURUF TAHUN 1996-2005



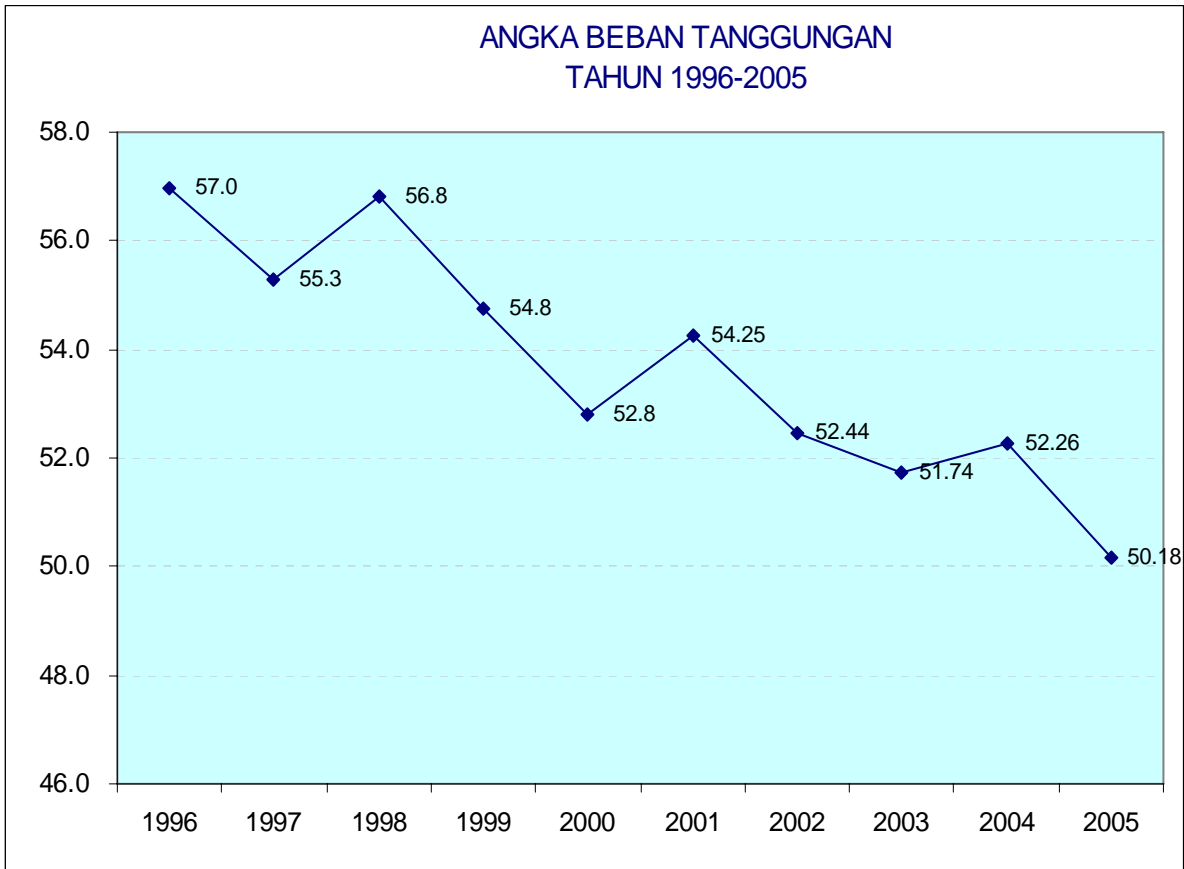
Sumber: Statistik Kesejahteraan Rakyat 2005, BPS

PERSENTASE PENDUDUK DIATAS 65 TH TAHUN 1996 - 2005

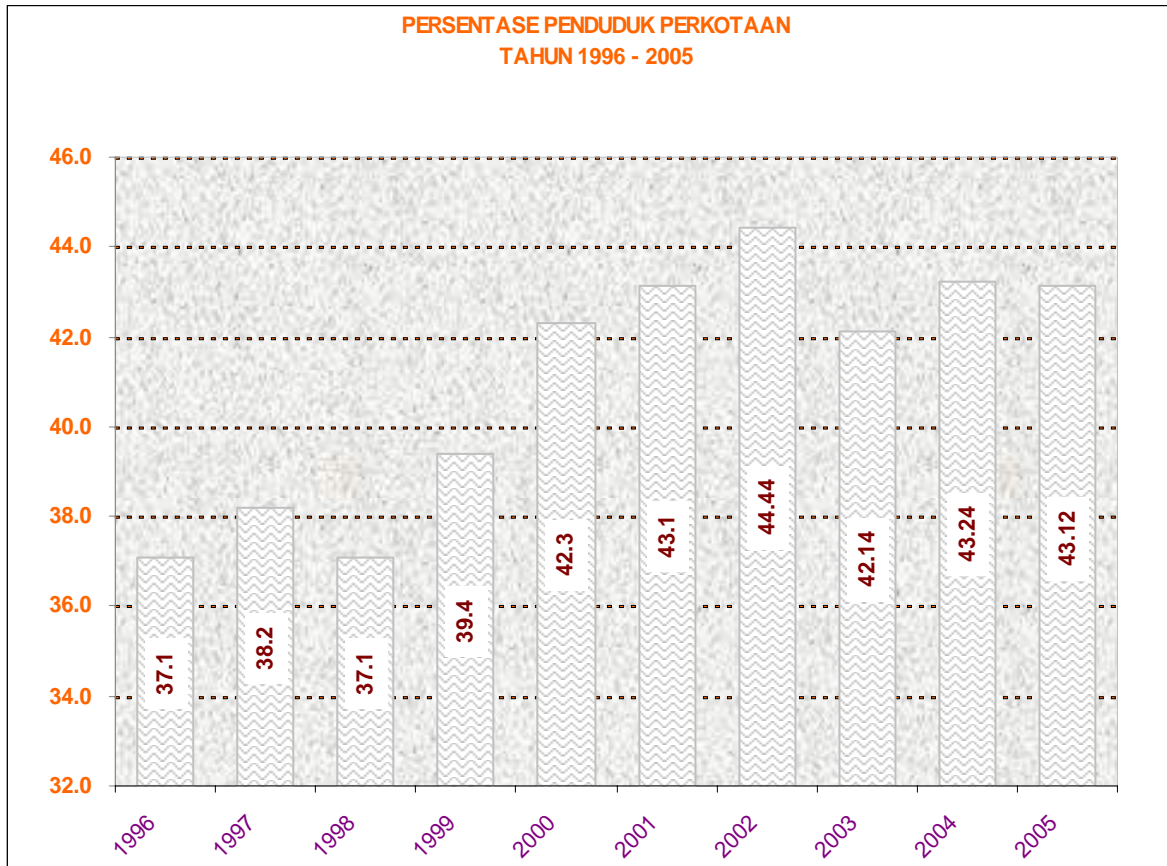


Sumber: Statistik Kesejahteraan Rakyat 2005, BPS

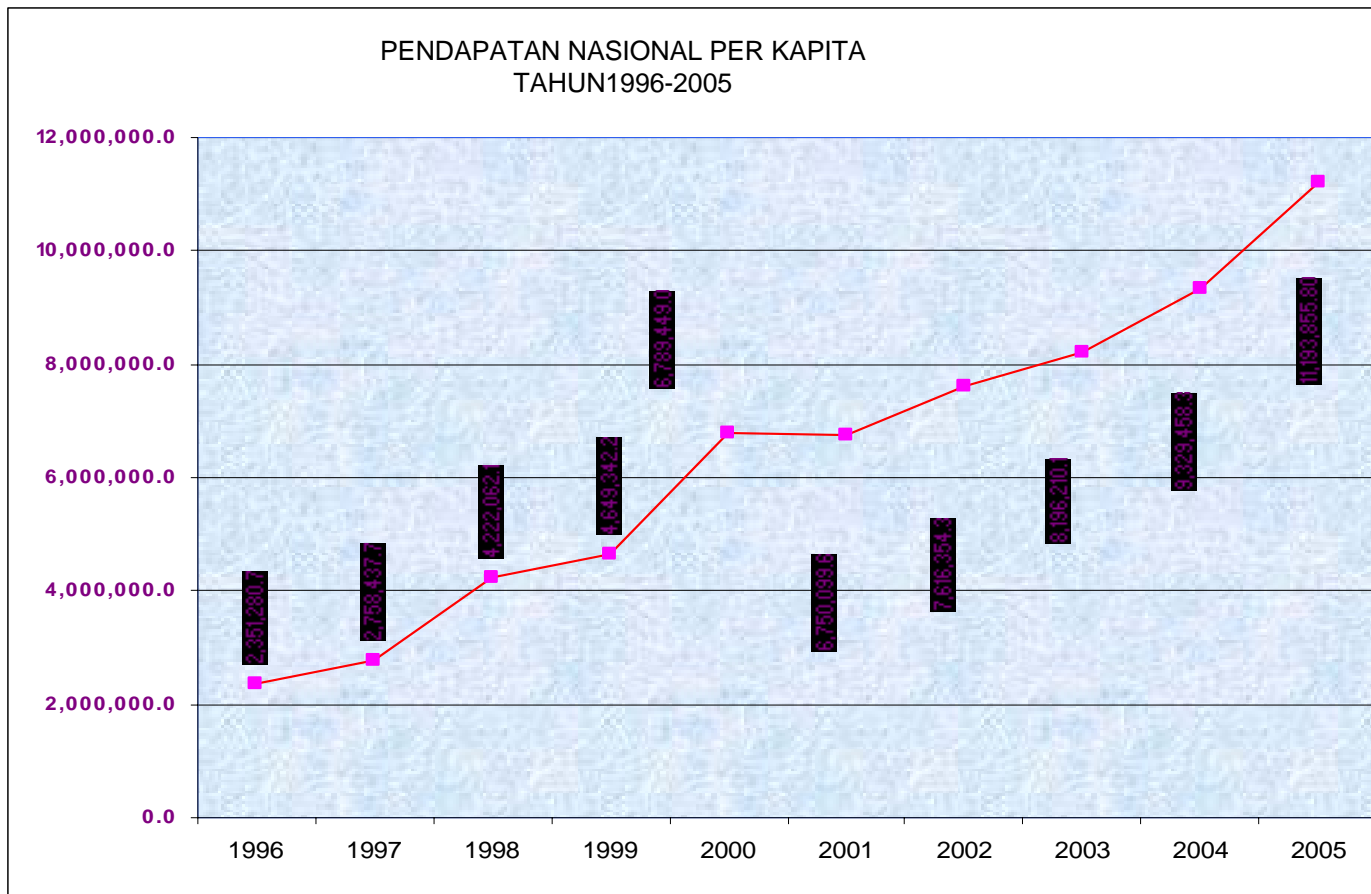
ANGKA BEBAN TANGGUNGAN TAHUN 1996-2005



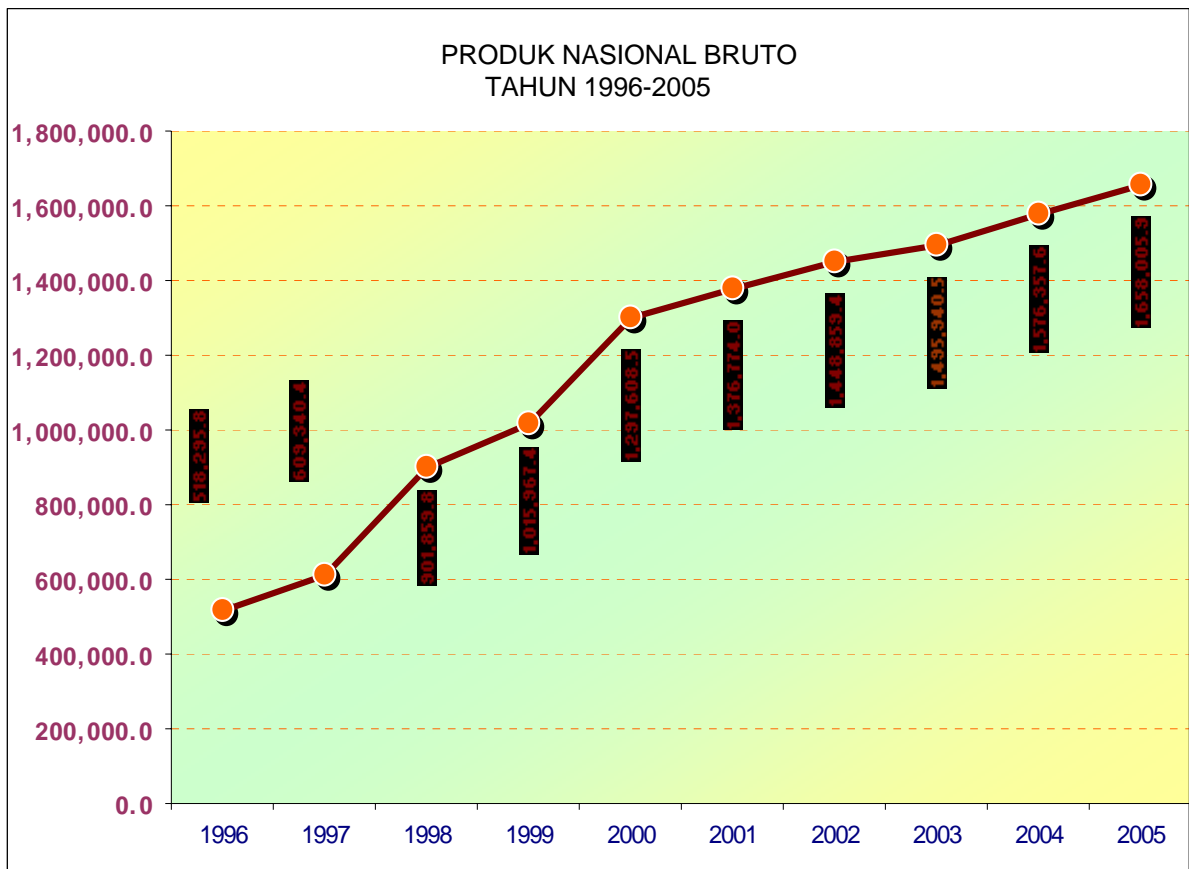
Sumber: Statistik Kesejahteraan Rakyat 2005, BPS



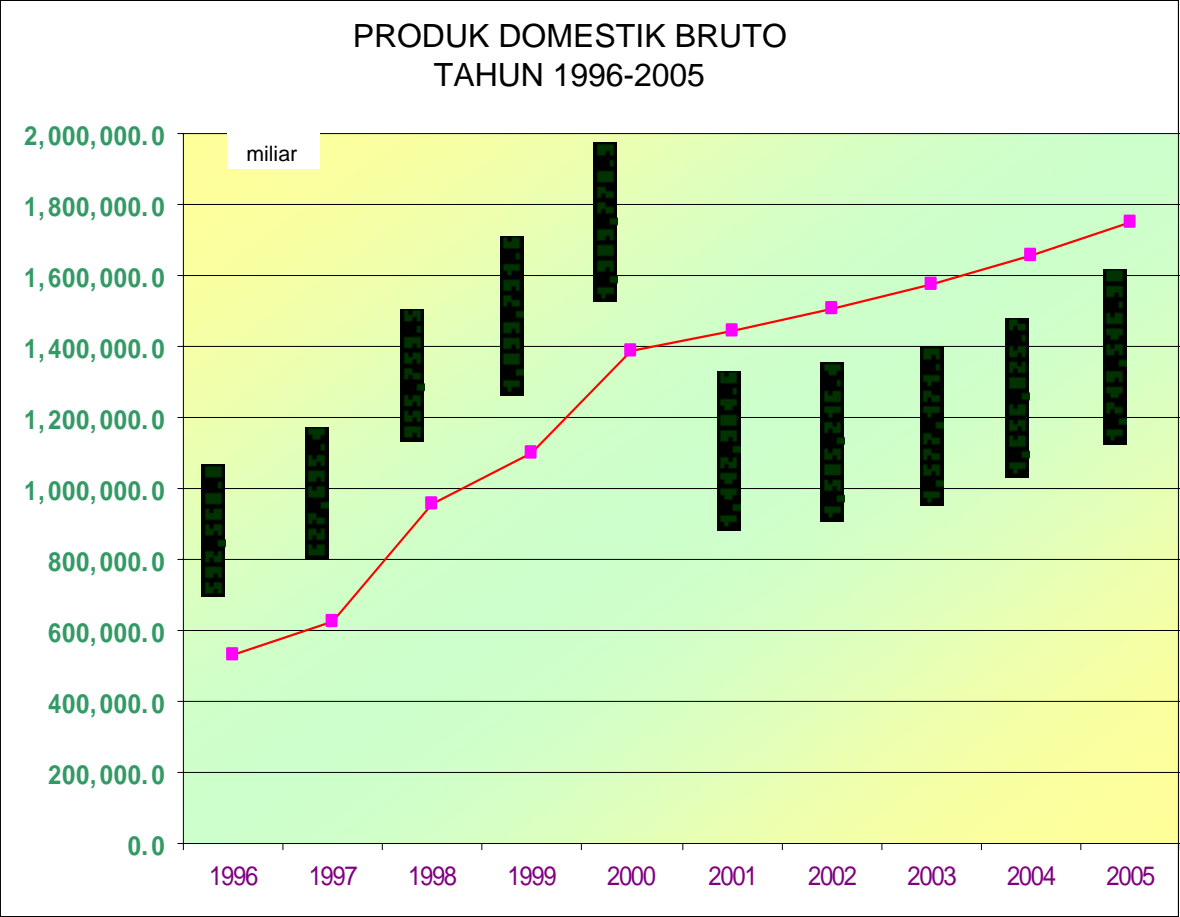
Sumber: Statistik Kesejahteraan Rakyat 2005, BPS



Sumber: Badan Pusat Statistik 2004

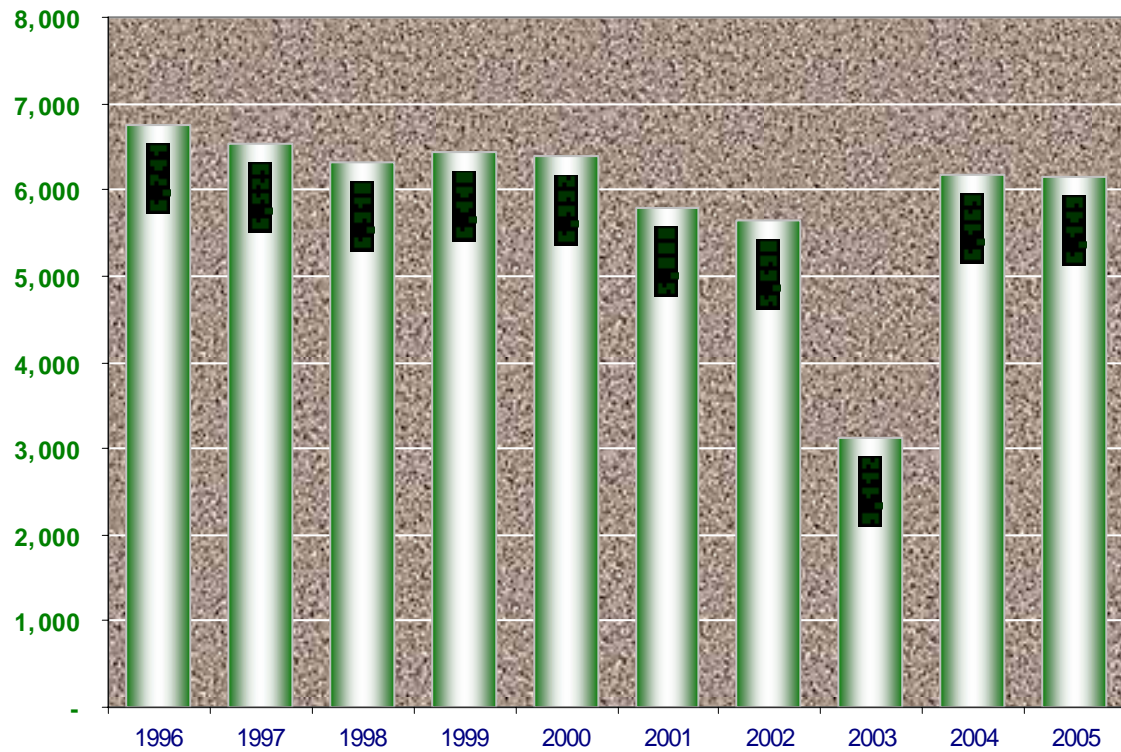


Sumber:Badan Pusat Statistik 2005



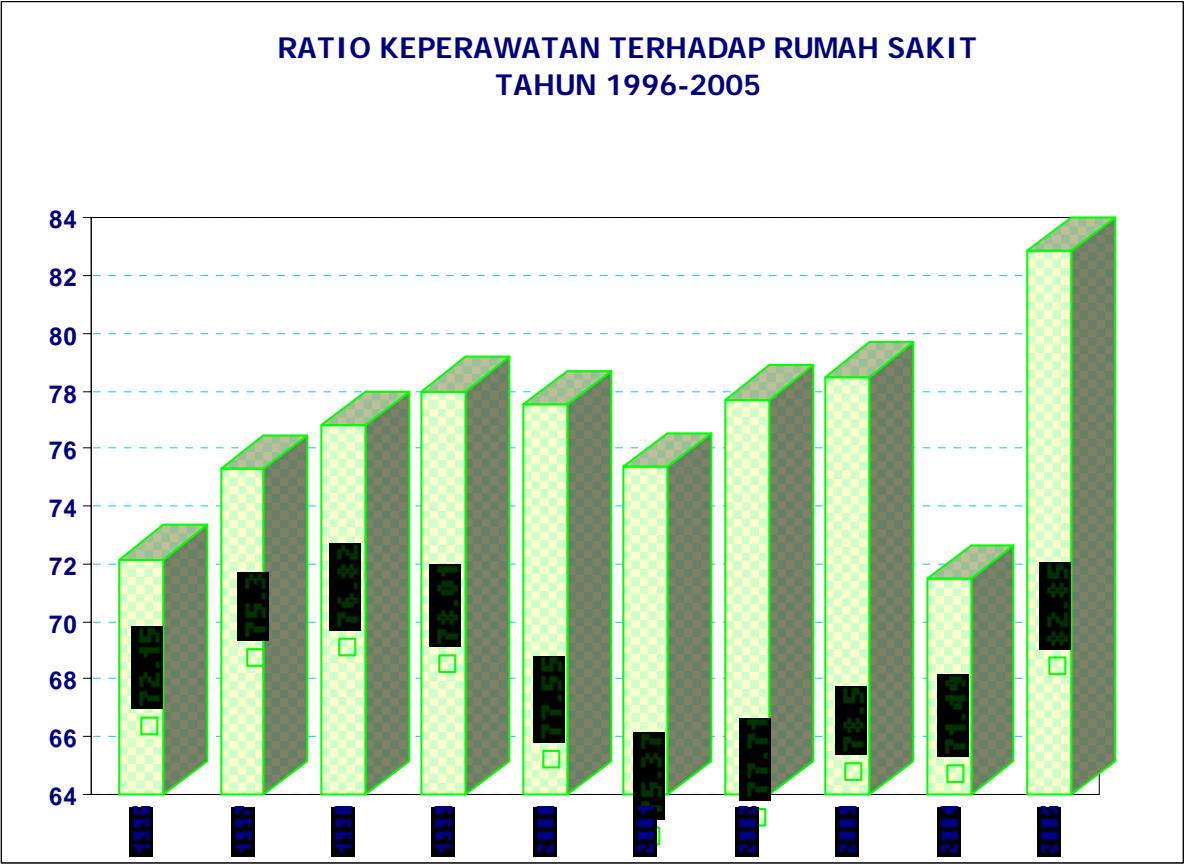
Sumber:Badan Pusat Statistik 2004

JUMLAH PUSKESMAS KELILING DI INDONESIA TAHUN 1996-2005



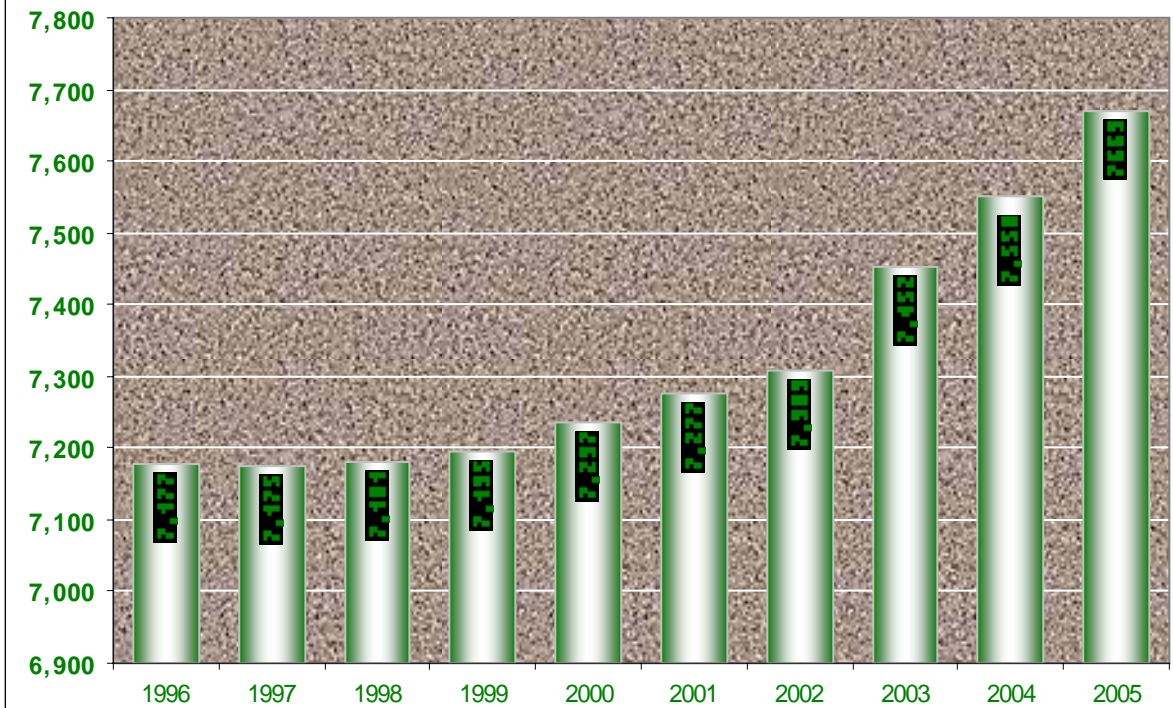
Sumber: Profil Kesehatan 2003

RATIO KEPERAWATAN TERHADAP RUMAH SAKIT TAHUN 1996-2005



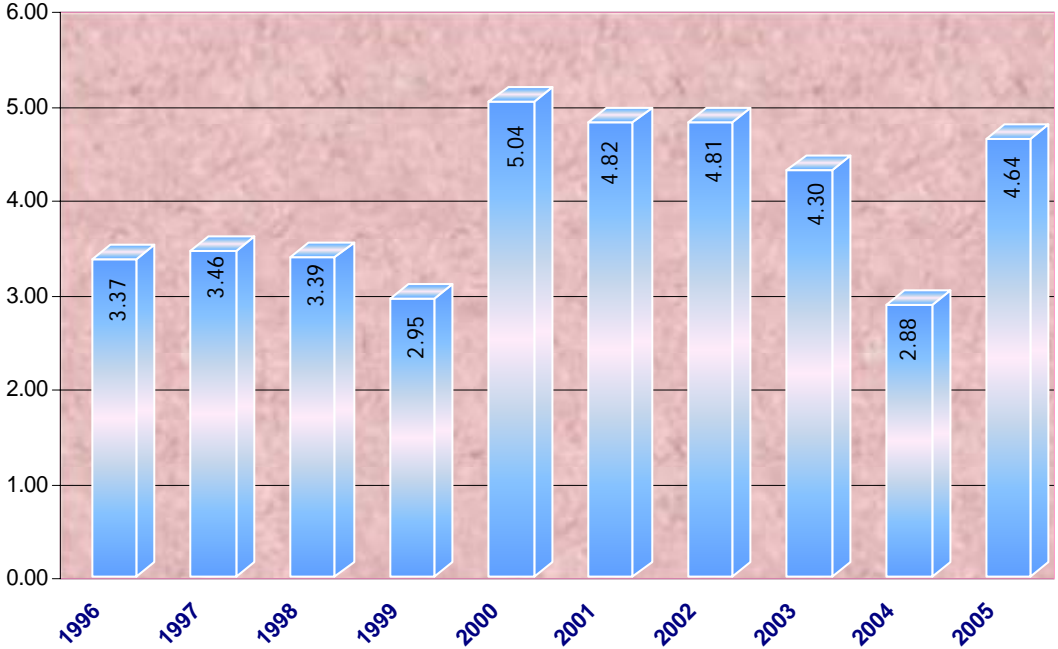
Sumber : Ditjen Yanmedik, Depkes

JUMLAH PUSKESMAS DI INDONESIA TAHUN 1996-2005



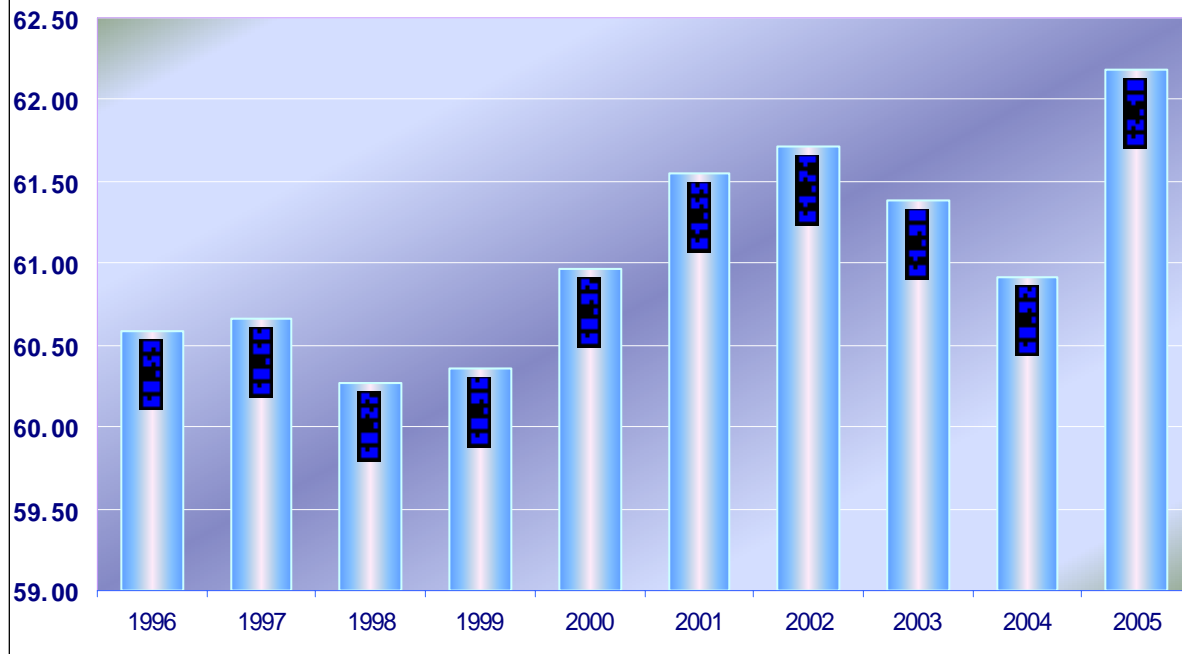
Sumber: Ditjen Binkesmas, Depkes

RATIO DOKTER GIGI PER 10000 PENDUDUK TAHUN 1996-2005



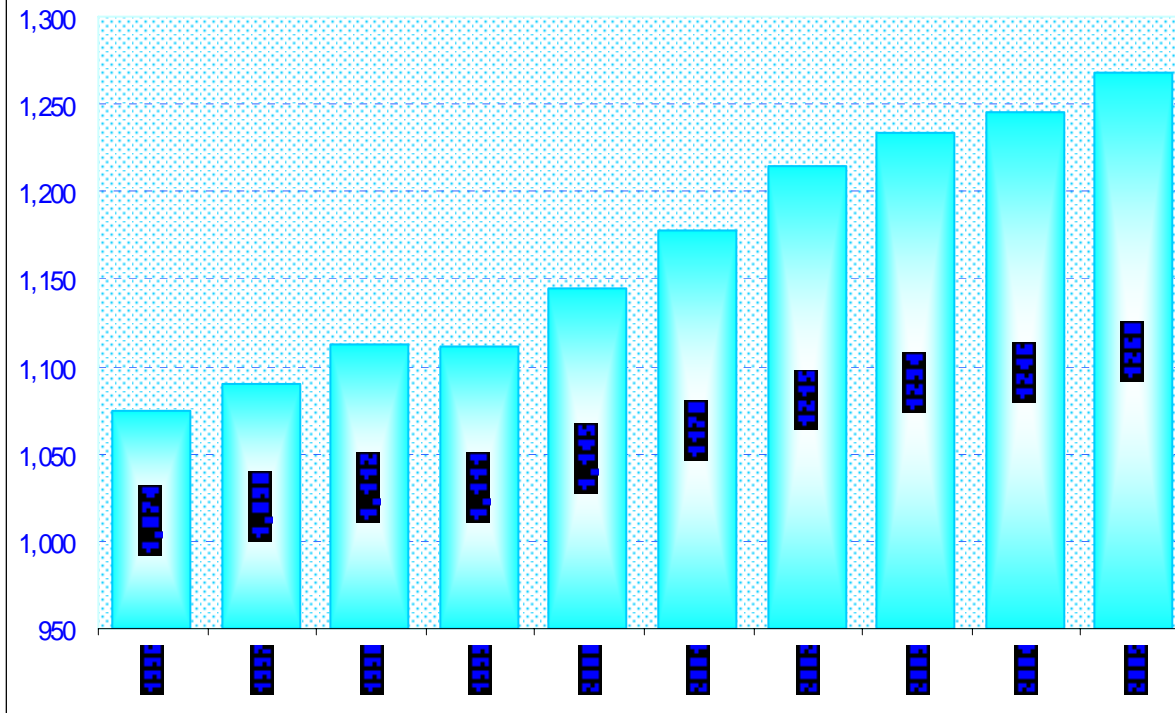
Sumber: Biro Kepegawaian,Depkes

RATIO TEMPAT TIDUR PER 10000 PENDUDUK TAHUN 1996-2005



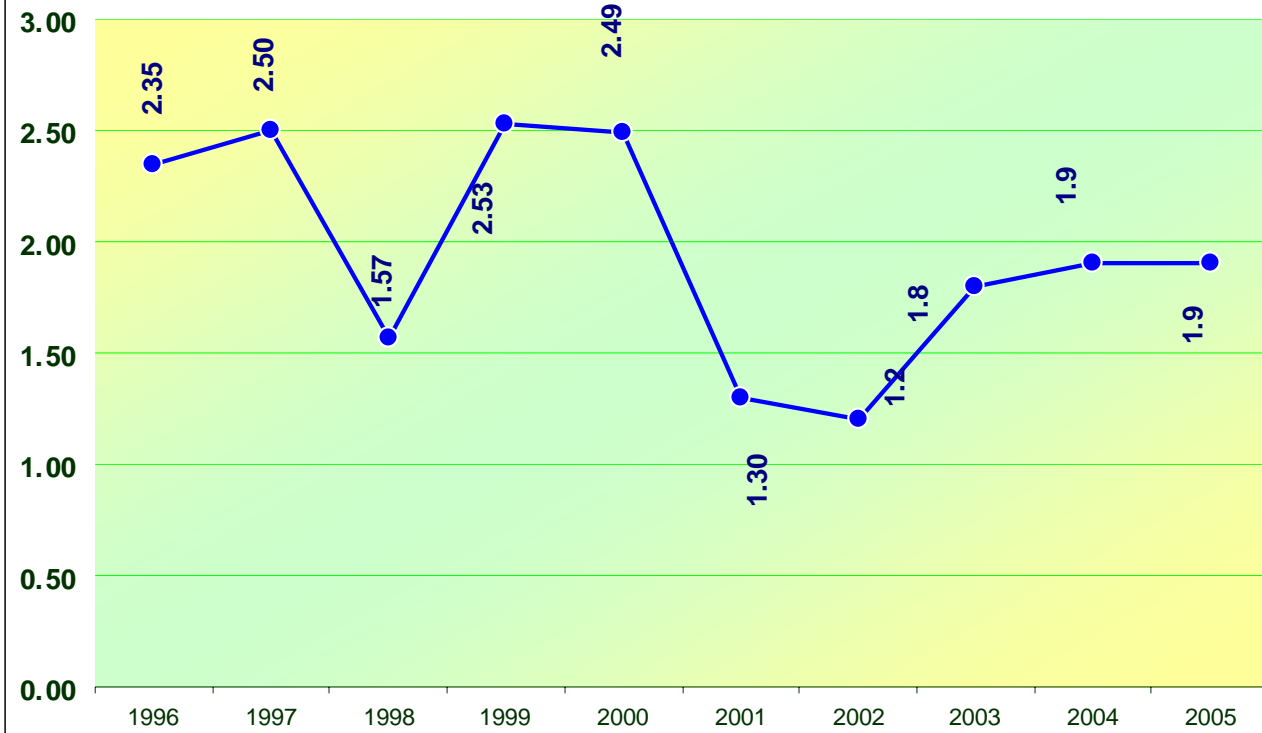
Sumber: Ditjen Pelayanan Medik, Depkes

JUMLAH RUMAH SAKIT DI INDONESIA TAHUN 1996-2005



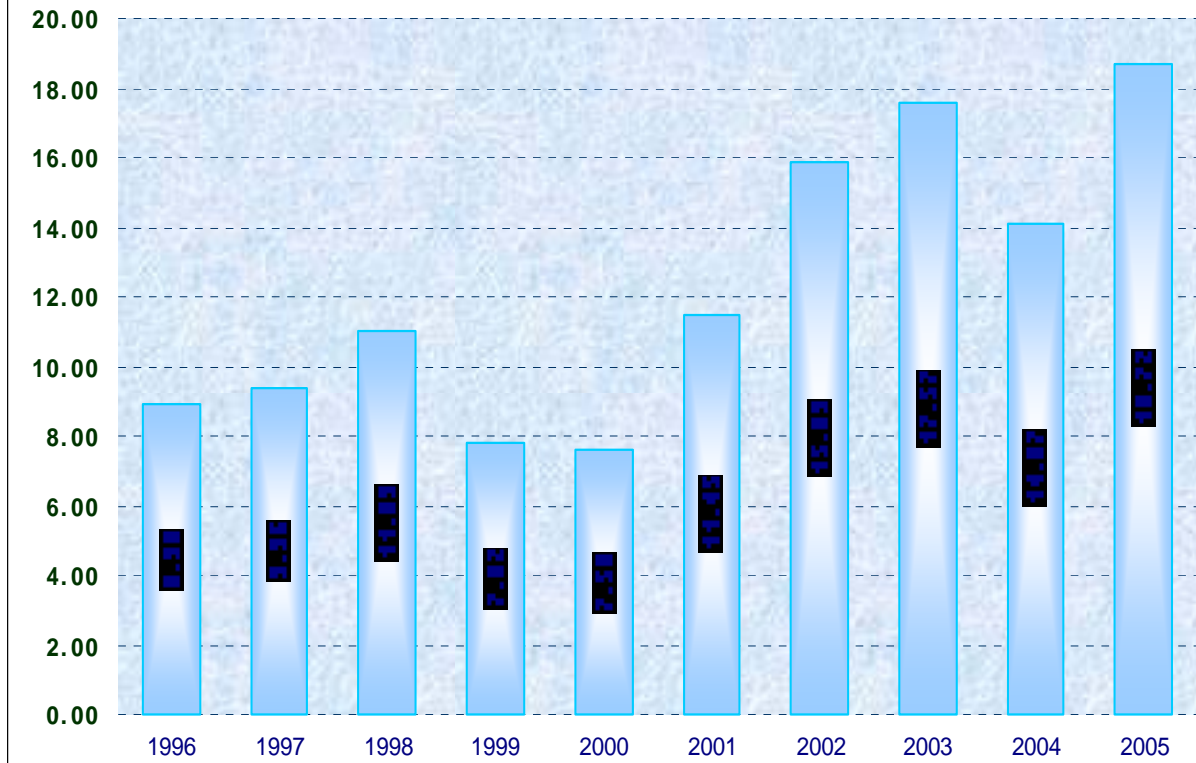
Sumber: Ditjen Pelayanan Medik, Depkes

PERSENTASE ANGGARAN KESEHATAN TERHADAP APBN TAHUN 1996-2005



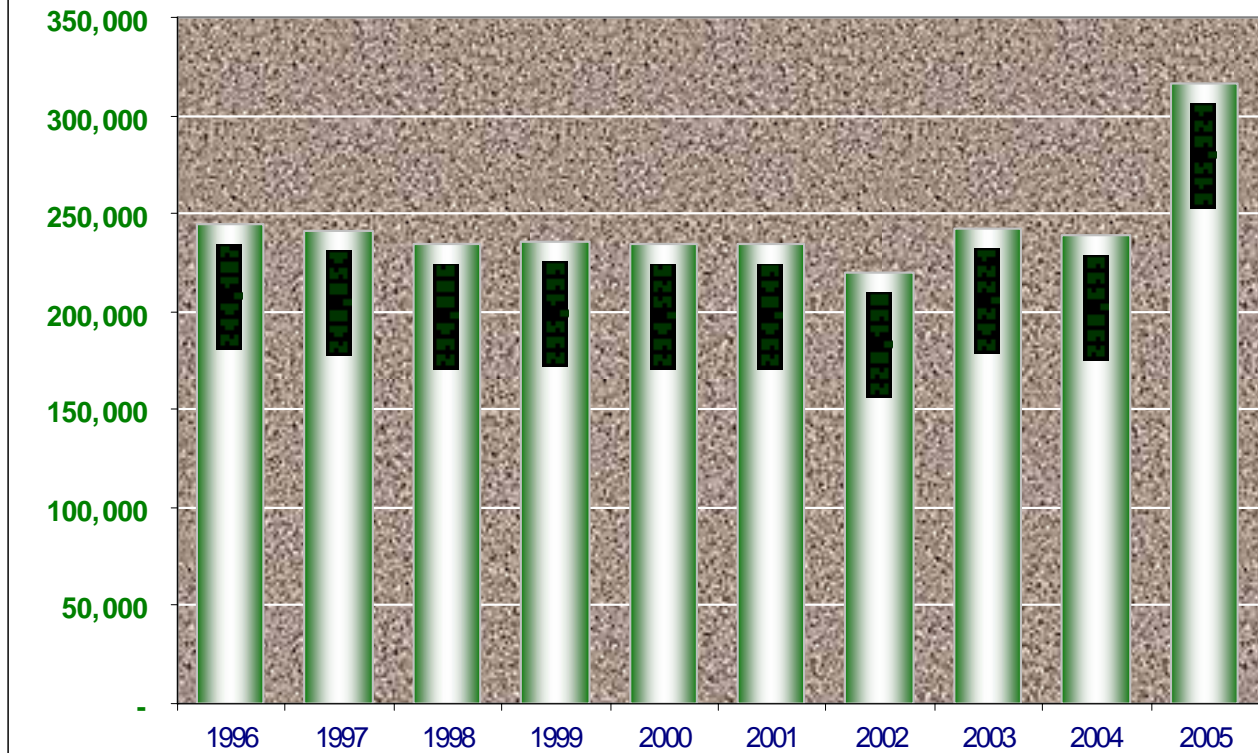
Sumber:Badan Pusat Statistik, 2004

RATIO DOKTER PER 100.000 PENDUDUK TAHUN 1996-2005



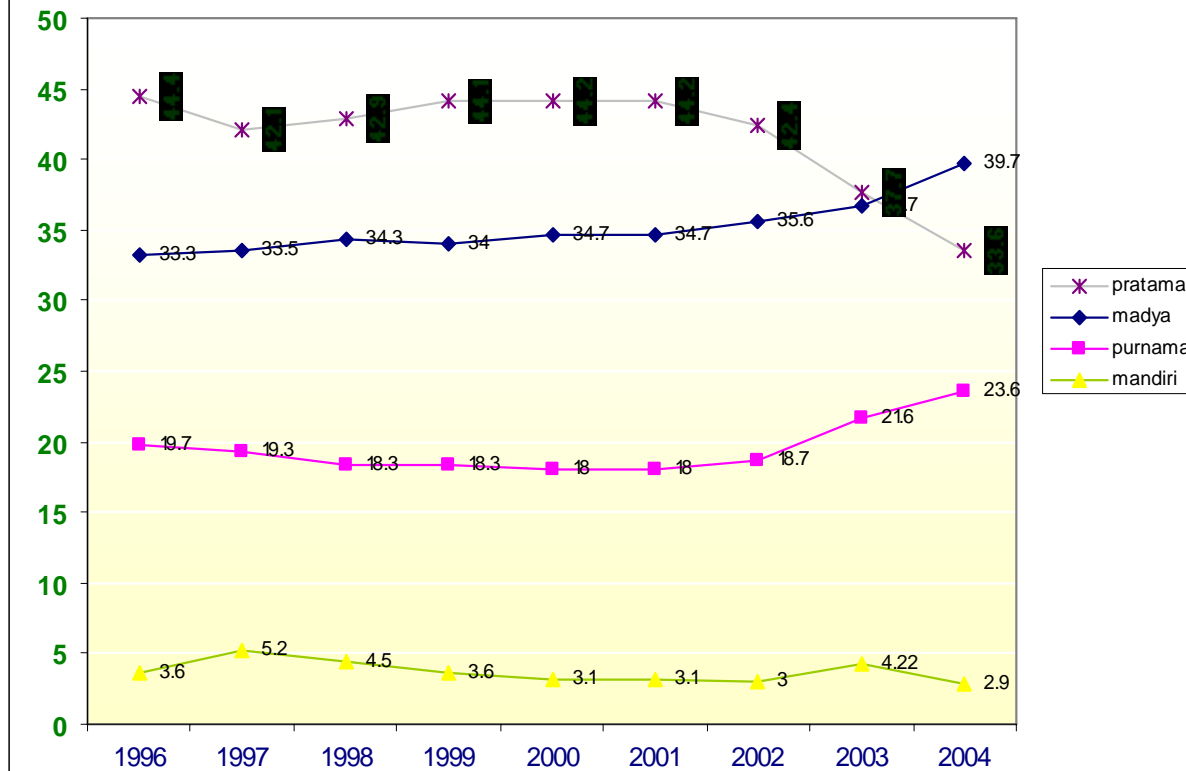
Sumber: Biro Kepegawaian, Depkes

JUMLAH POSYANDU DI INDONESIA TAHUN 1996-2005



Sumber: Ditjen Binkesmas, Depkes

PERBANDINGAN POSYANDU DI INDONESIA TAHUN 1996-2004



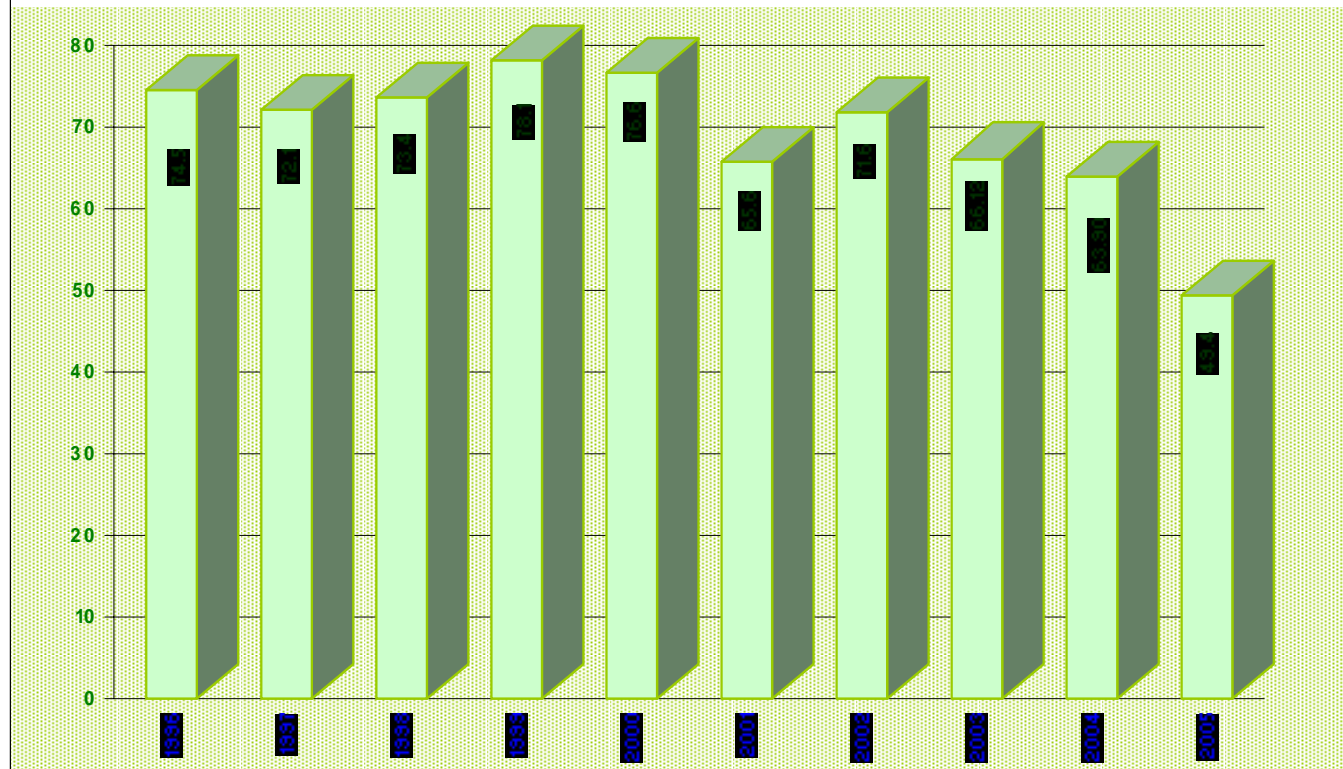
Sumber: Ditjen Binkesmas, Depkes

GRADE	MAIN CAUSES OF MORTALITY IN HOSPITAL				
	2001	2002	2003	2004	2005
1	Septicemia	Stroke not specified as haemorrhage	Stroke, not specified as haemorrhage	Other Acute Respiratory Infection	Stroke (not mentioning bleeding or infarct)
2	Intracranial Haemorrhage	PNEMONIA	Intracranial injure	Stroke not mentioning bleeding	Intracranial haemorrhage
3	Hipoksia intrauterus dan asfiksia lahir	Tifoid and Paratifoid fever	Intracranial haemorrhage	Diarrhea and gastroenteritis by certain infection diseases	Septisemic
4	Stroke not specified as haemorrhage	Pulmonary Tuberculosis	Tuberculosis of lung	Pulmonary Tuberculosis	Other renal failure
5	Fail other kidney	Intracranial Haemorrhage	Fail other kidney	Malaria (includes all types of malaria)	Intracranial injury
6	Other heart sicknees	Diabaetus Milites	Diabaetus milites	Pneumoniae	Pneumonia
7	Pnemonia	Growth of slowgoing featus, featus malnutrition and trouble related to heavy and short pregnancy body to lower	Pnemonia	Intracranial hemorrhage	Slowly fetus growth, fetus malnutrition and interfere with short term pregnancy and low birth weight
8	Tuberculosis Respiratory	The other trauma injure	Other heart sickness	Typhoid and paratyphoid fever	Other cardiac diseases
9	Intracranial Haemorrhage	Other heart sicknees	Growth of slowgoing featus, featus malnutrition and trouble related to heavy and short pregnancy body to lower	Intracranial injury	Diabetes mellitus
10	Diarhoea Andiother Gastro Intestinal Infections	Fail other kidney	Ceptisemia	Septisemic	Other pulmonary tuberculosis

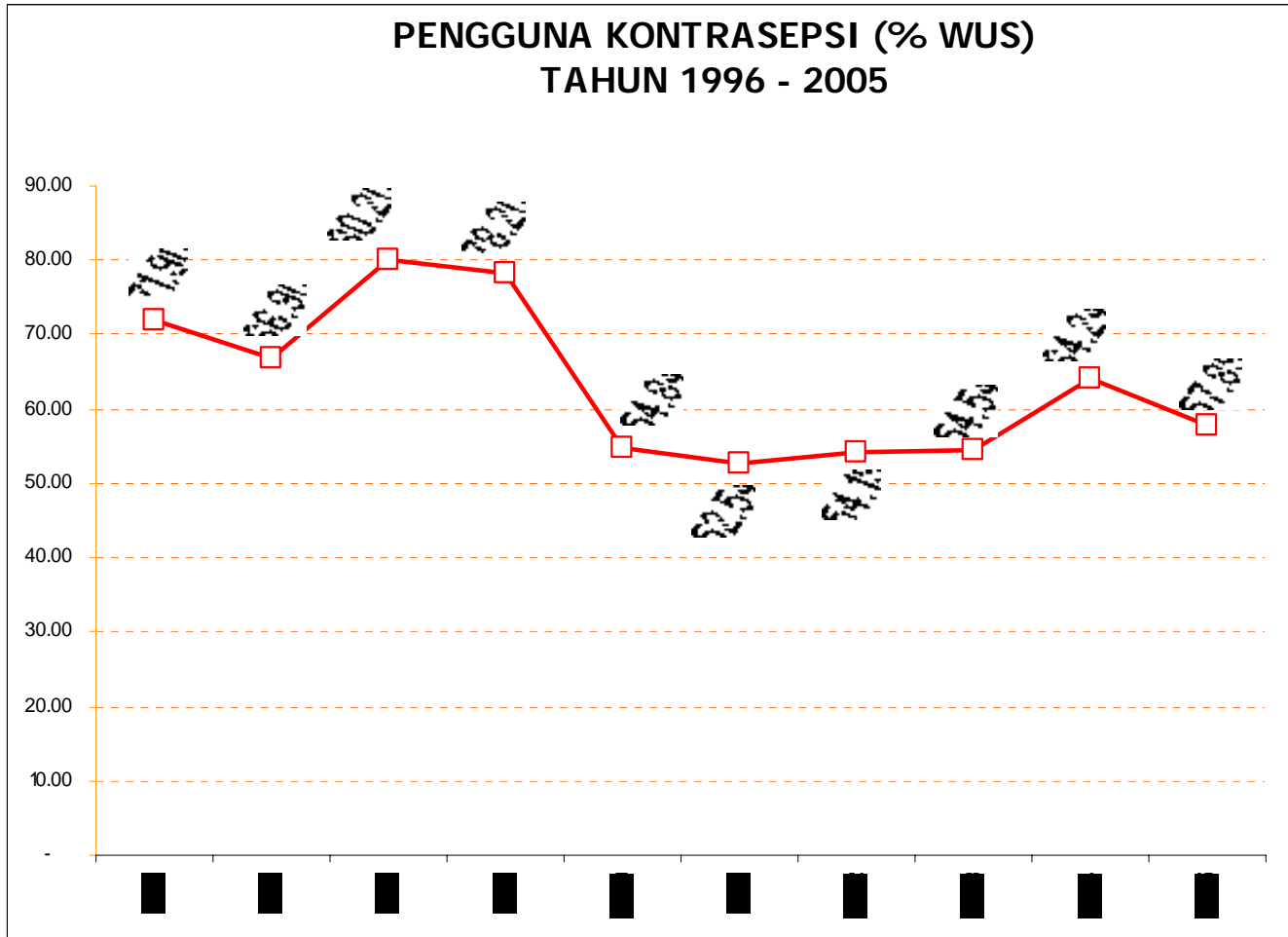


Sumber: Ditjen PPM-PL Depkes RI

PERSENTASE IBU HAMIL YANG MENDAPAT TT TAHUN 1996-2005

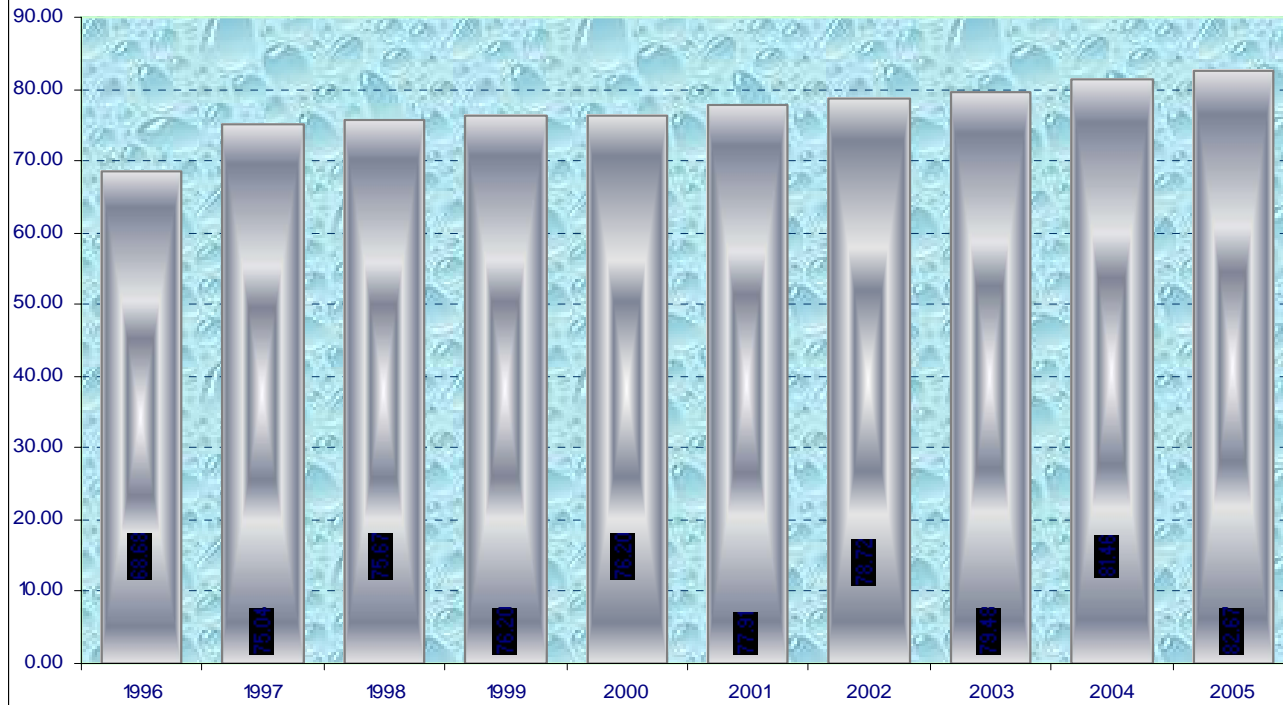


Sumber: Ditjen PPM-PL Depkes RI



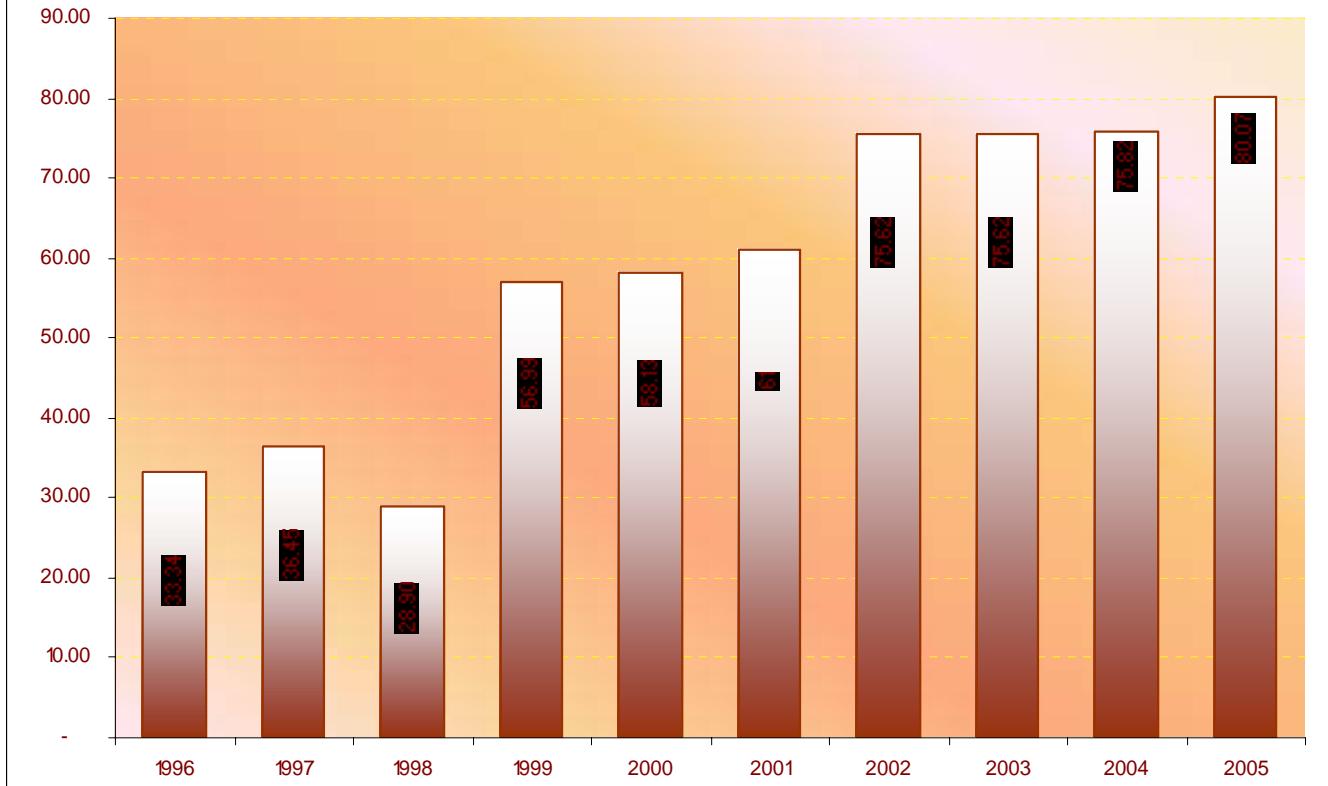
Sumber: Statistik Kesejahteraan Rakyat 2005, BPS

PERSENTASE PEMAKAIAN AIR BERSIH 1996-2005



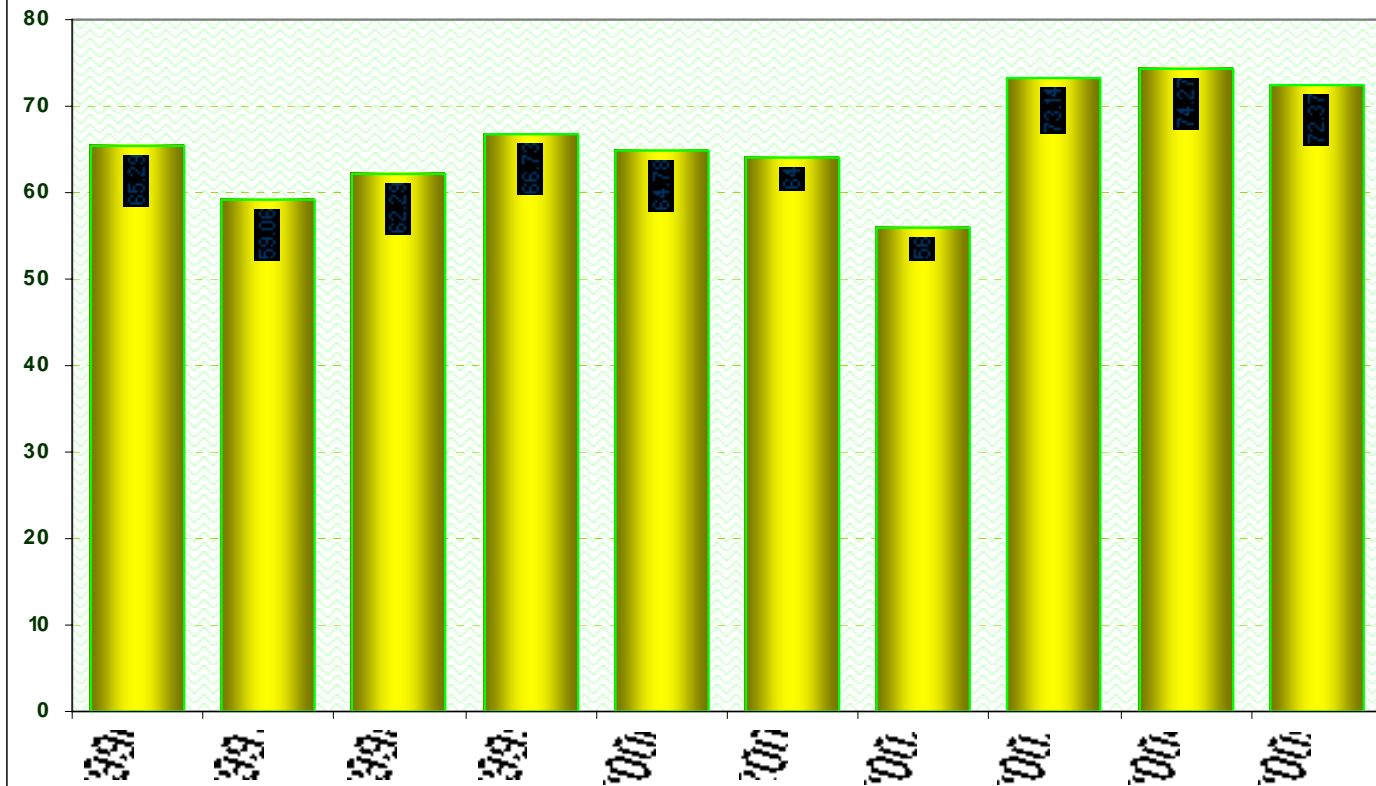
Sumber: Statistik Kesejahteraan Rakyat 2005,BPS

PERSENTASE PEMAKAIAN JAMBAAN TAHUN 1996-2005



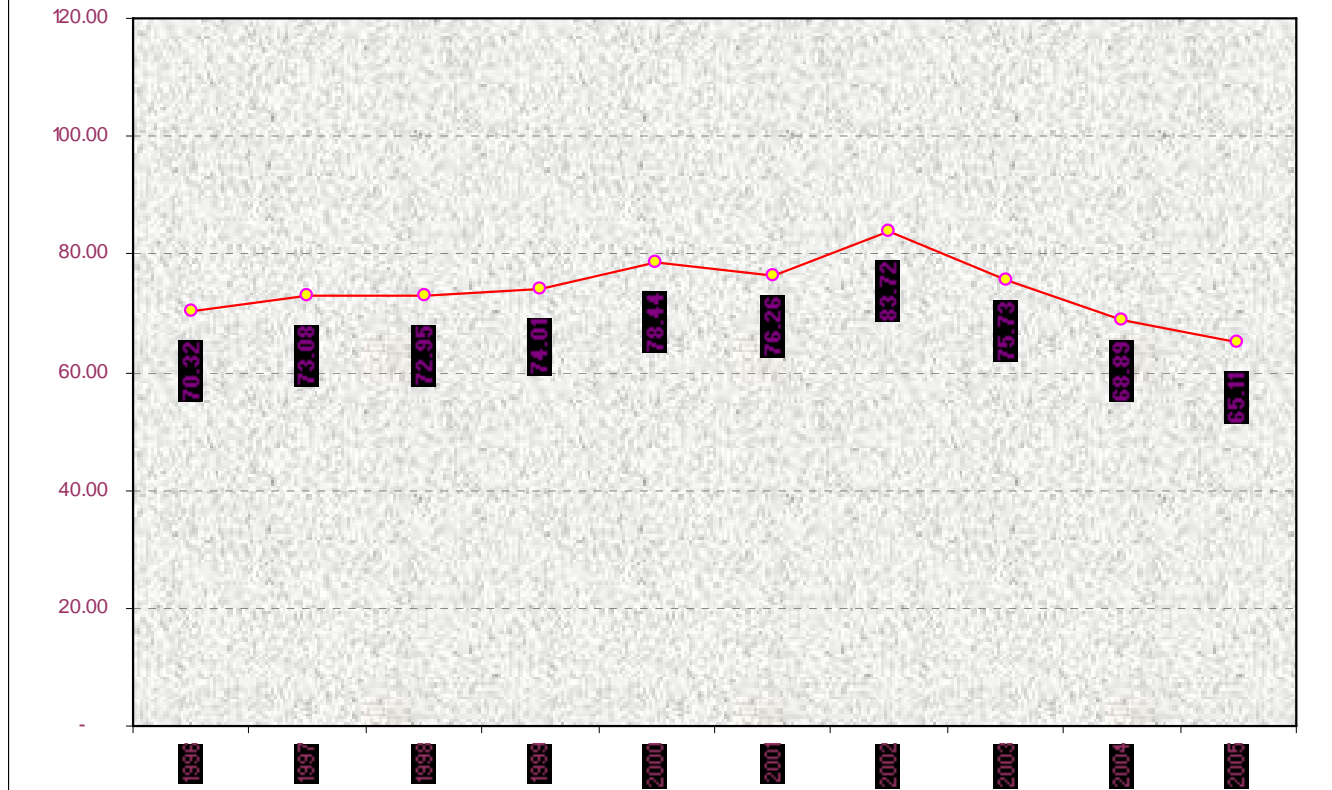
Sumber: Statistik Kesejahteraan Rakyat 2005, BPS

PERSENTASE PERSALINAN YANG DITOLONG TENAGA KESEHATAN TAHUN 1996-2005



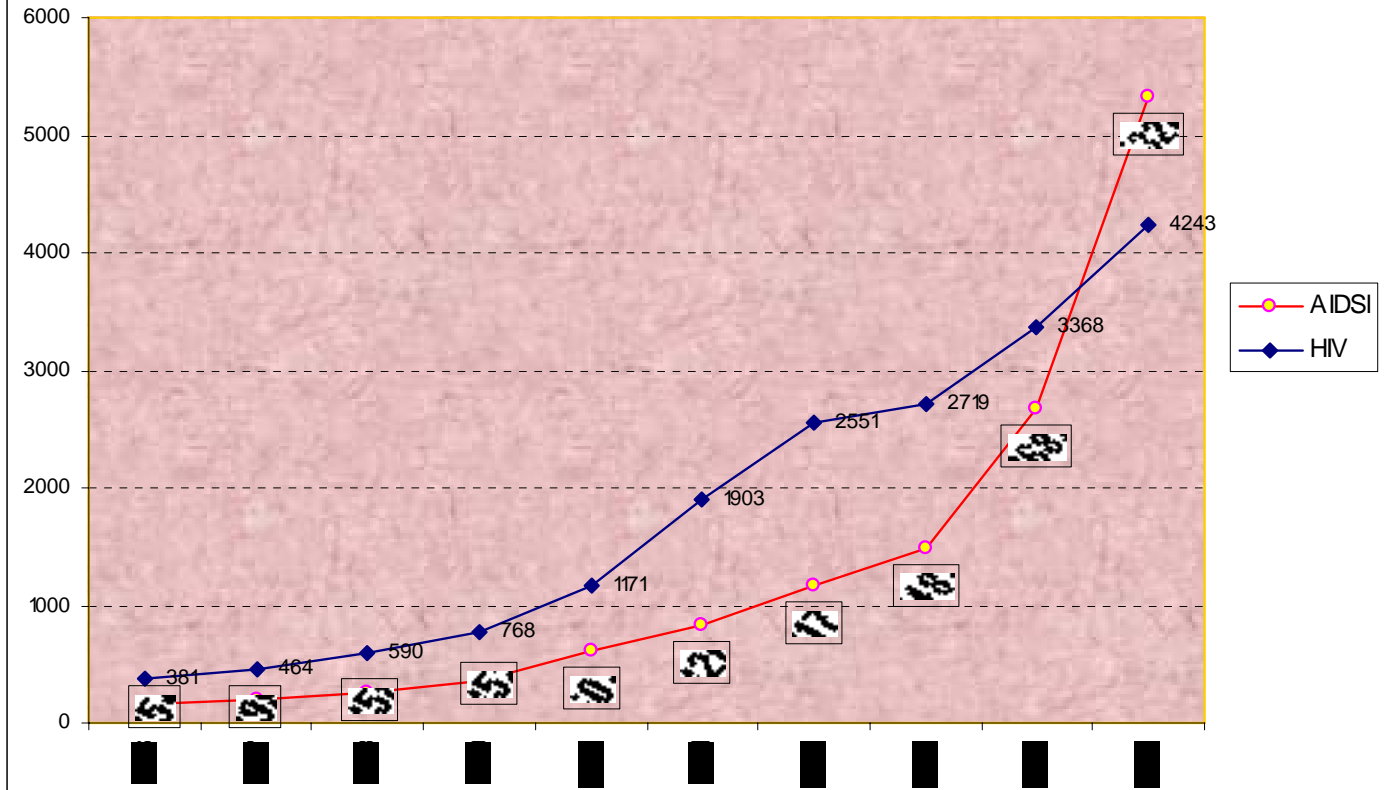
Sumber: Statistik Kesejahteraan Rakyat 2005, BPS

CAKUPAN NEONATAL 1996-2005



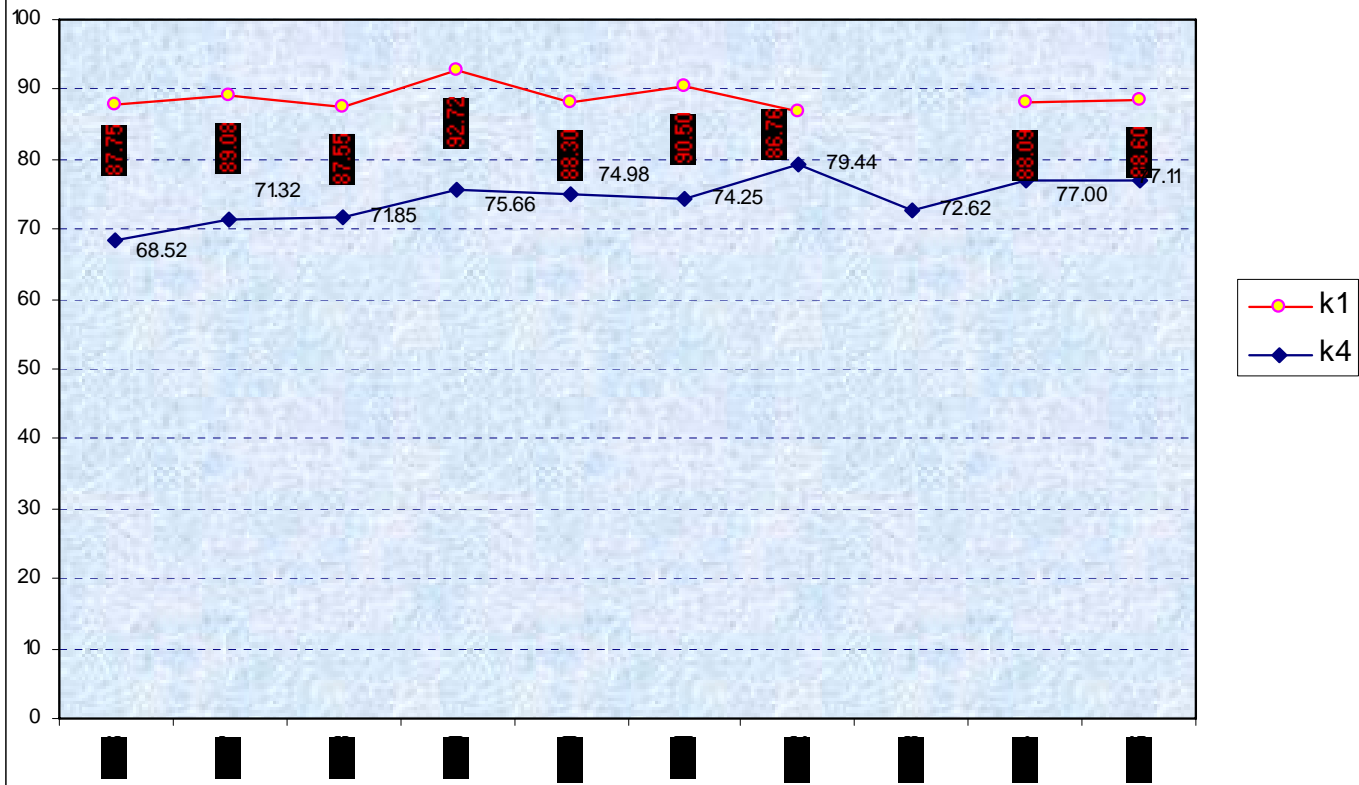
Sumber: Badan Pusat Statistik

KUMULATIF KASUS HIV dan AIDS TAHUN 1996-2005



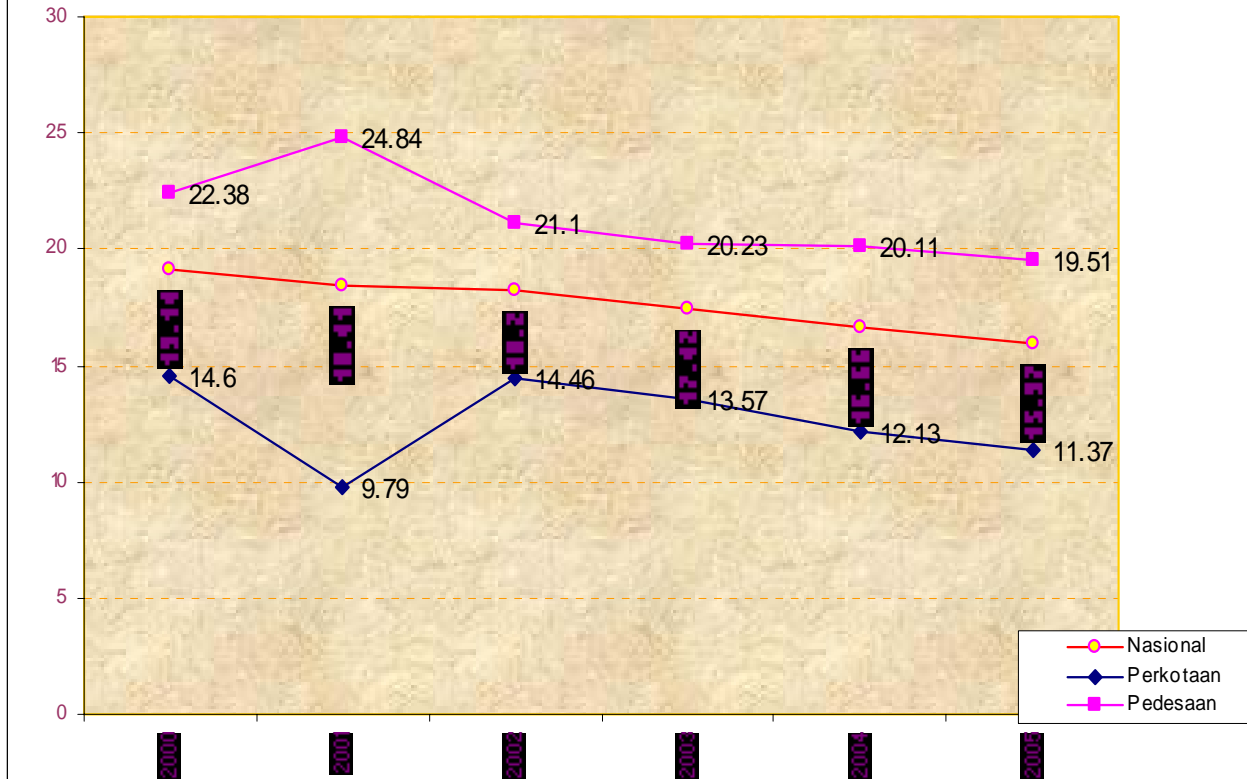
Sumber: Ditjen PPM-PL Depkes RI

K1 dan K4 TAHUN 1996-2005

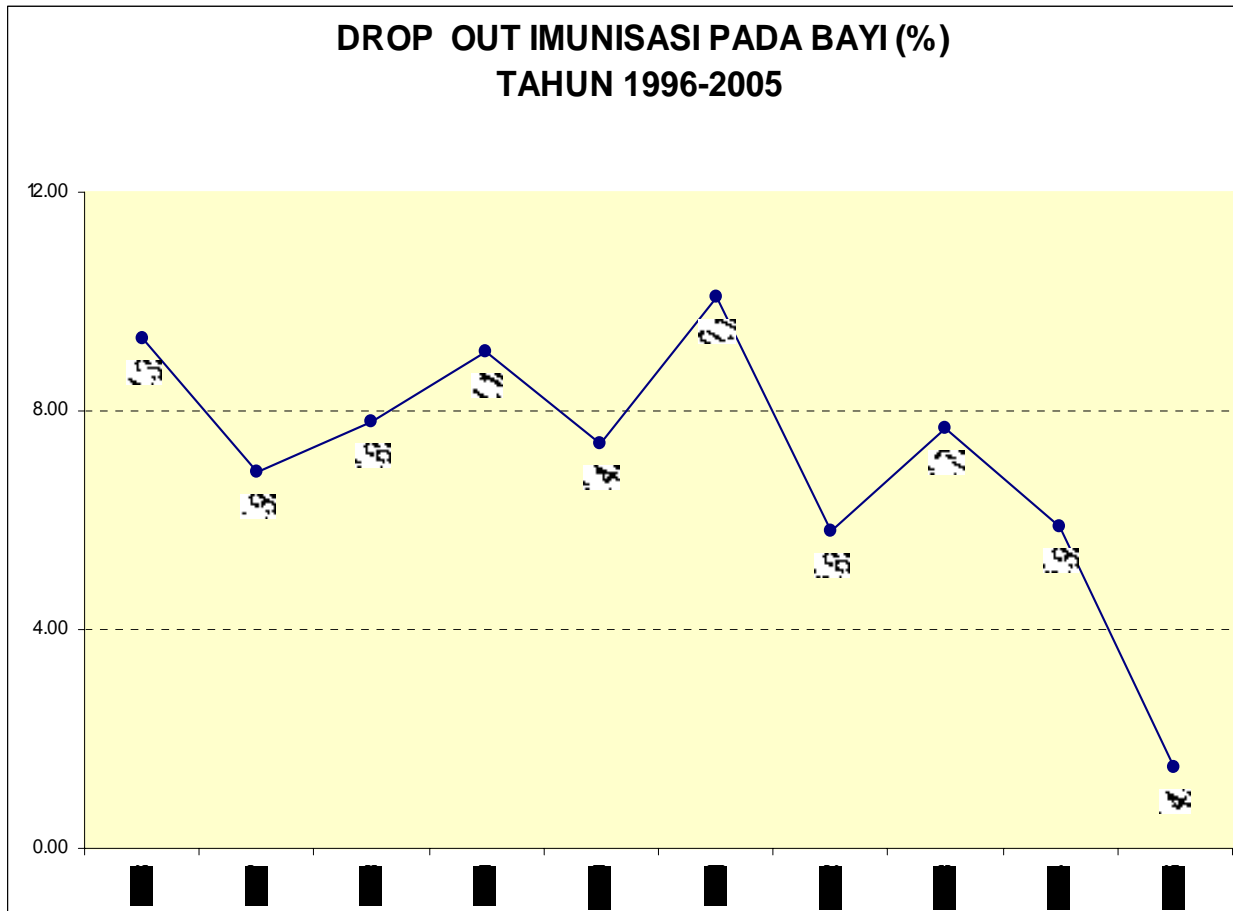


Sumber: Ditjen PPM-PL Depkes RI

PENDUDUK MISKIN TAHUN 2000-2005

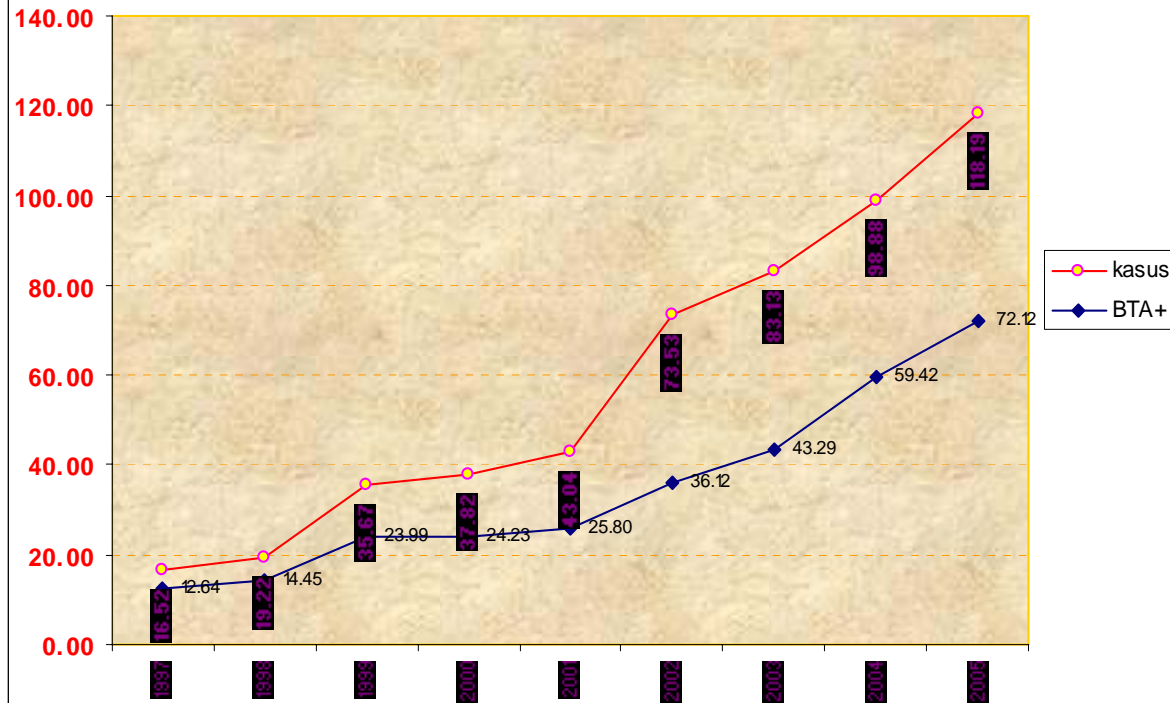


Sumber: Data Dan Informasi Kemiskinan 2005,BPS



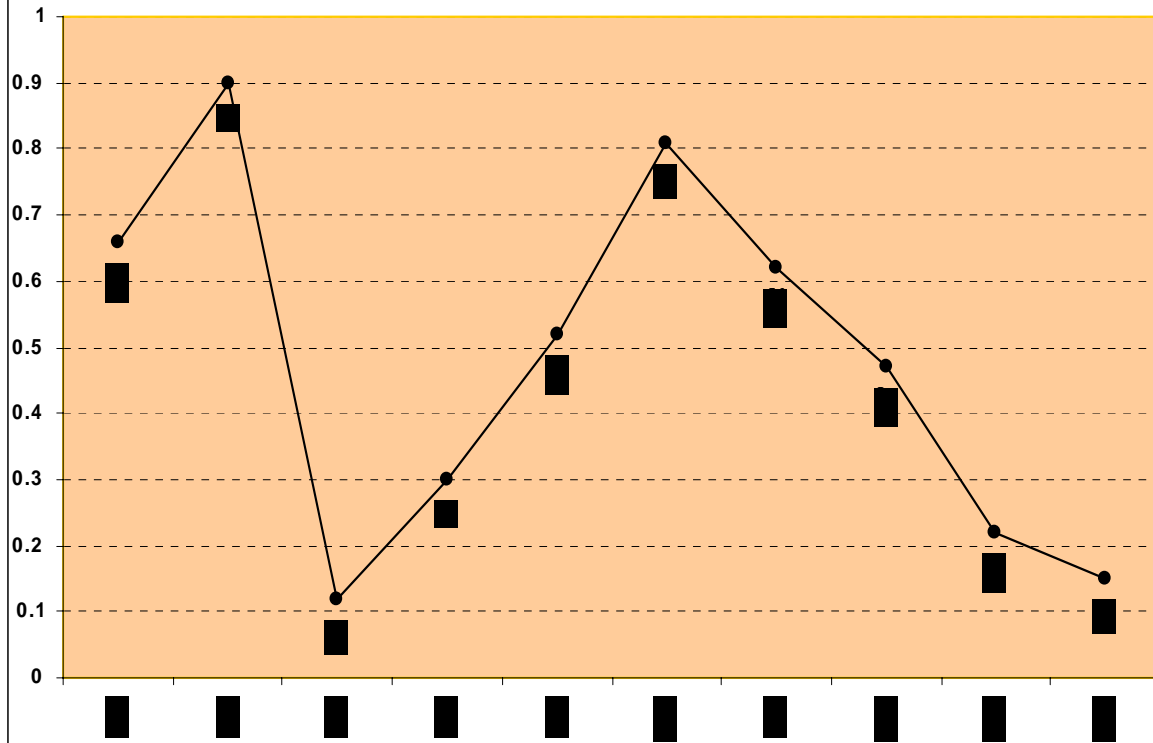
Sumber: Ditjen PPM-PL Depkes RI

JUMLAH KASUS TB dan BTA+ PER 100.000 PENDUDUK TAHUN 1997-2005



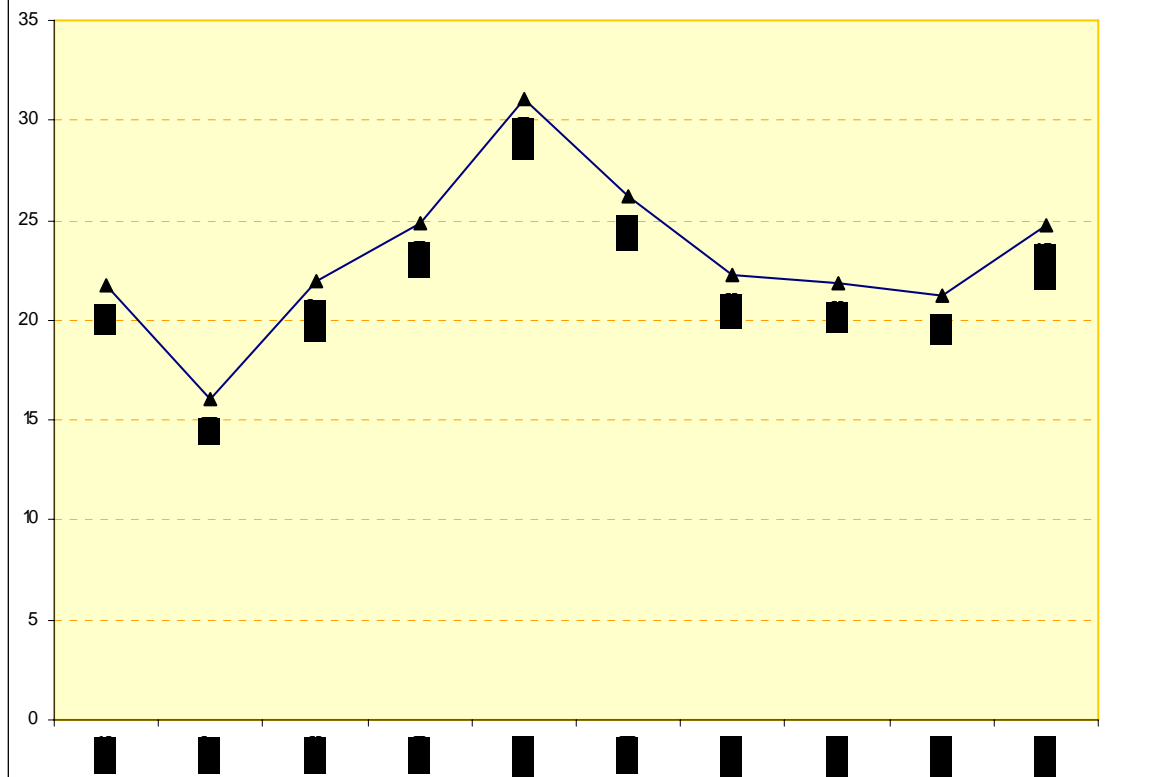
Sumber: Ditjen PPM-PL Depkes RI

ANNUAL PARASITE INCIDENCE (API) PER 1000 PENDUDUK TAHUN 1996-2005



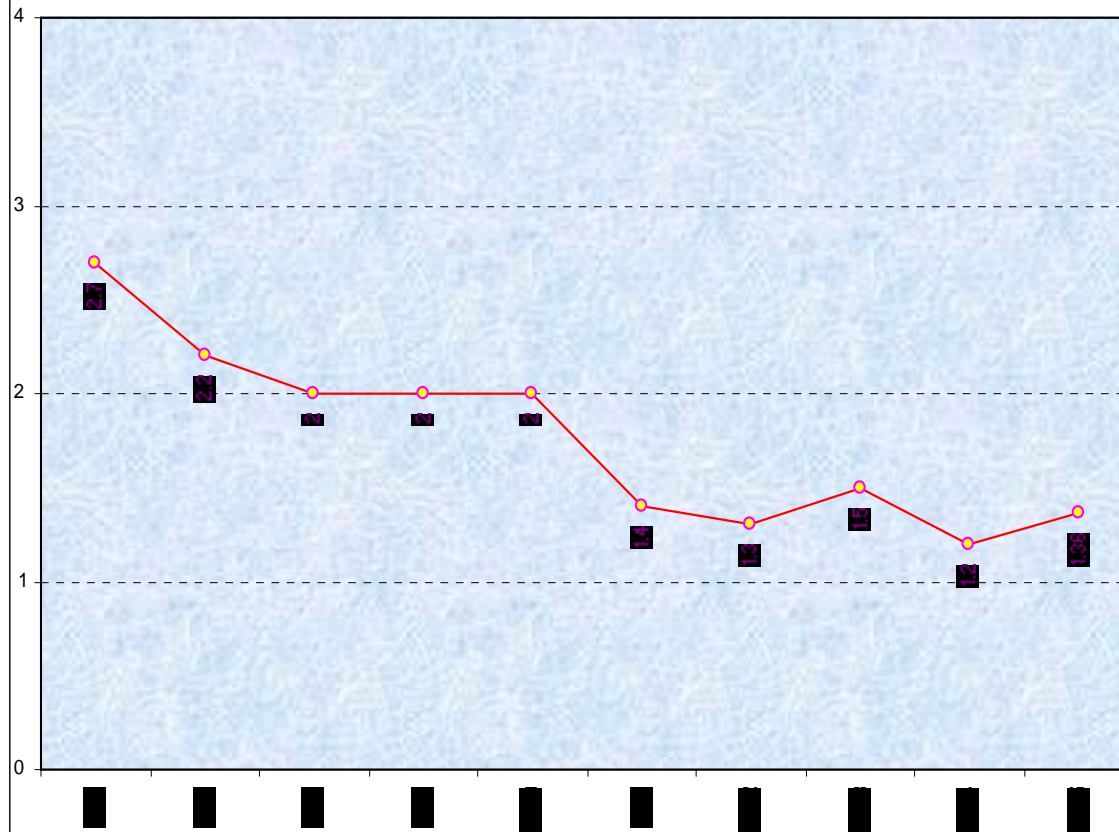
Sumber: Ditjen PPM-PL Depkes RI

**ANNUAL MALARIA INCIDENCE (AMI) PER 1000 PENDUDUK
TAHUN 1996-2005**



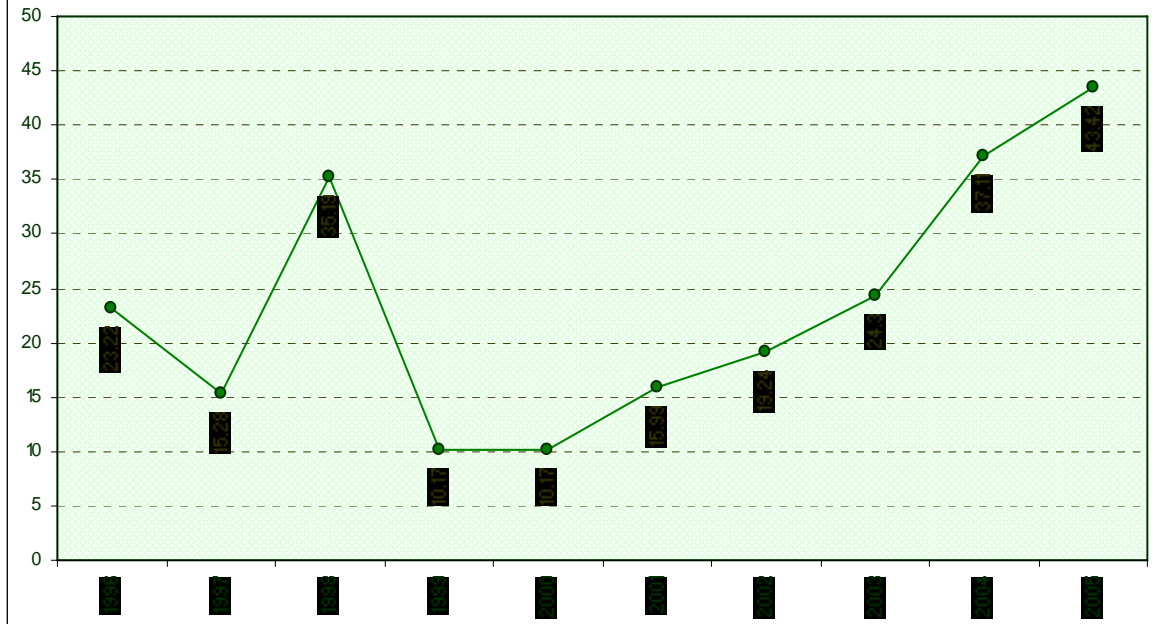
Sumber: Ditjen PPM-PL Depkes RI

CASE FATALITY RATE (CFR) DEMAM BERDARAH TAHUN 1996-2005



Sumber: Ditjen PPM-PL Depkes RI

ANGKA INSIDEN DEMAM BERDARAH TAHUN 1996-2005



Sumber: Ditjen PPM-PL Depkes RI